

## Referenzprojekt Villmergen, Vogtshaus, Himmelrych 28



**ARCHITEKT**

Castor Huser Architekturbüro ETH/SIA

**AUSFÜHRUNG**

2016

**LEISTUNGEN**

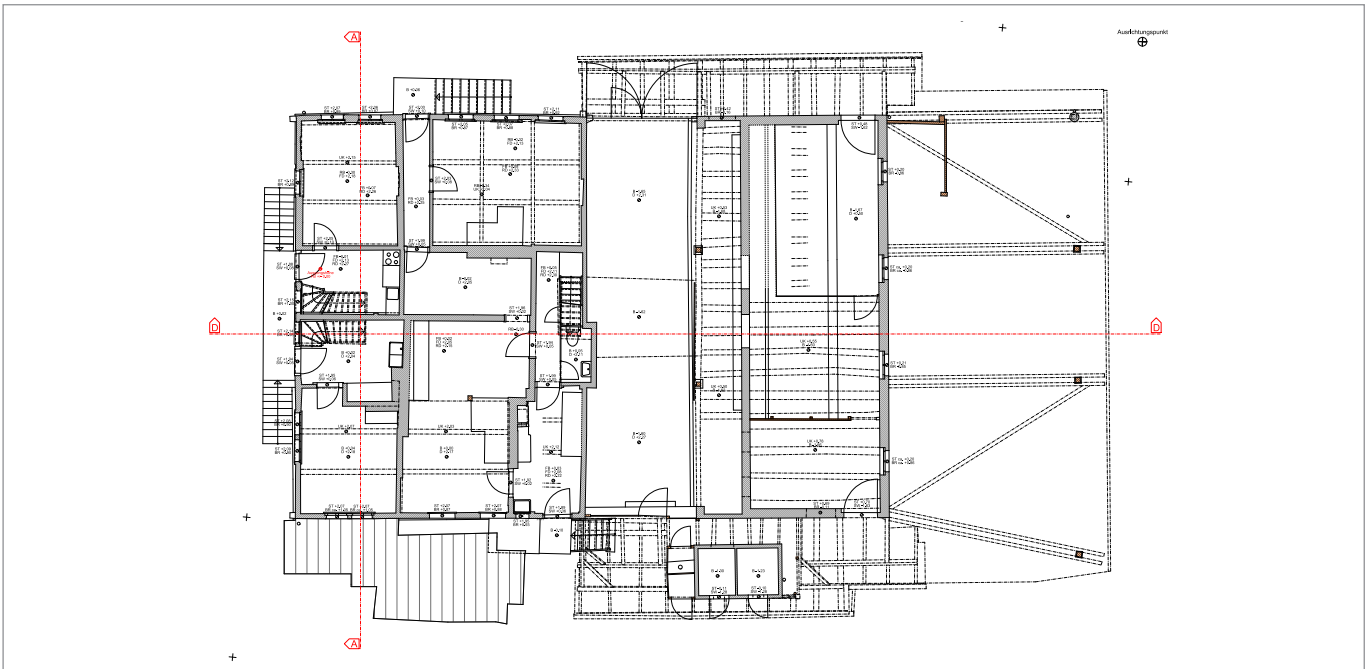
Vollständige Gebäudeaufnahme mittels 3D-Laserscanning

Erstellung detaillierter Grundlagenpläne im Massstab 1:50 nach SIA400:

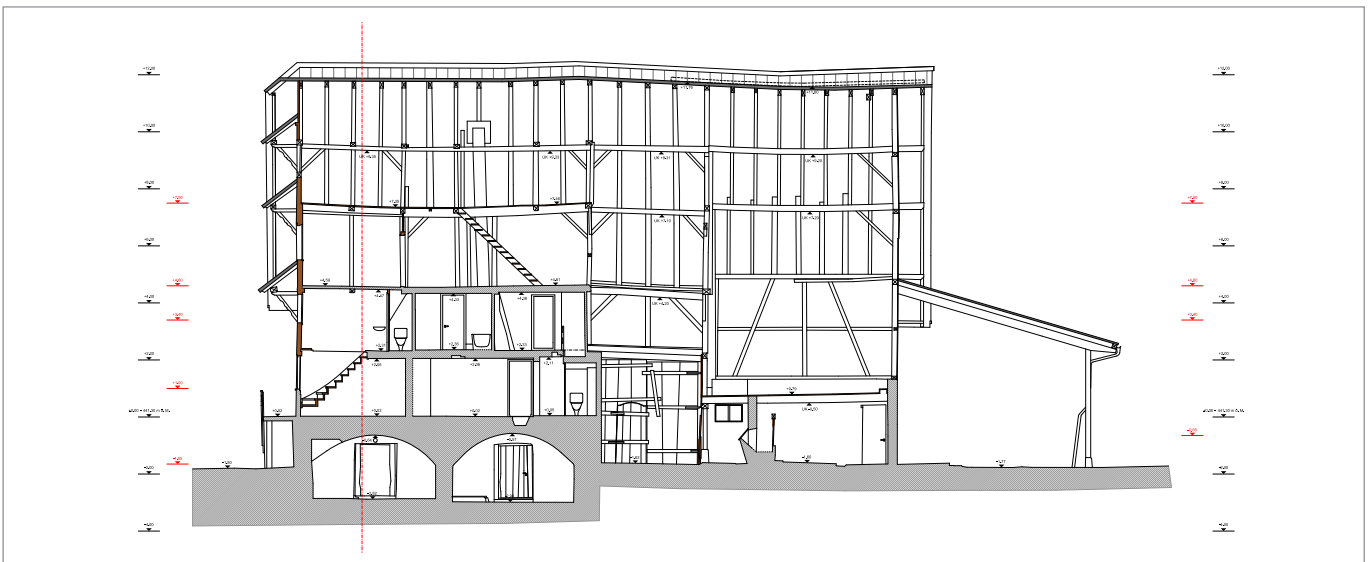
- 5 Grundrisspläne
- 2 Vertikalschnitte
- 4 Fassadenansichten

**REFERENZPERSON**

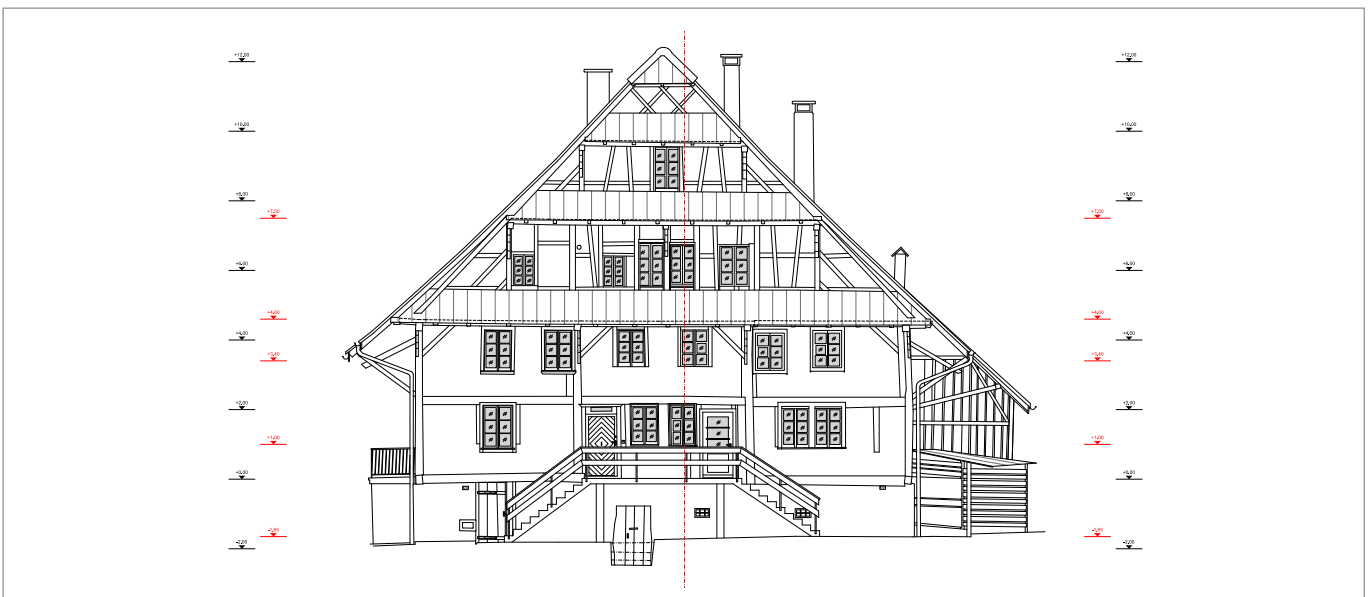
Castor Huser



Grundriss Erdgeschoss



Längsschnitt durch Wohnbereich und Scheune



Ansicht Frontfassade

