

## Referenzprojekt Schloss Rued, Schlossrued (AG)



---

**AUFTRAGGEBER**

Castor Huser, Dipl. Architekt ETH/SIA

---

**AUSFÜHRUNG**

2014 - 2016

---

**LEISTUNGEN**

Vollständige 3D-Laserscanning Gebäudeaufnahme eines im 18. Jahrhundert erbauten historischen Schlosses inkl. umgebenden Wasch- und Kappenhausgebäude. Alle drei Baukörper werden umfangreich saniert, umgebaut und mit einer unterirdisch verbundenen Autoeinstellhalle erweitert.

Erstellung detaillierter Grundlagenpläne im Massstab 1:50 nach SIA400:

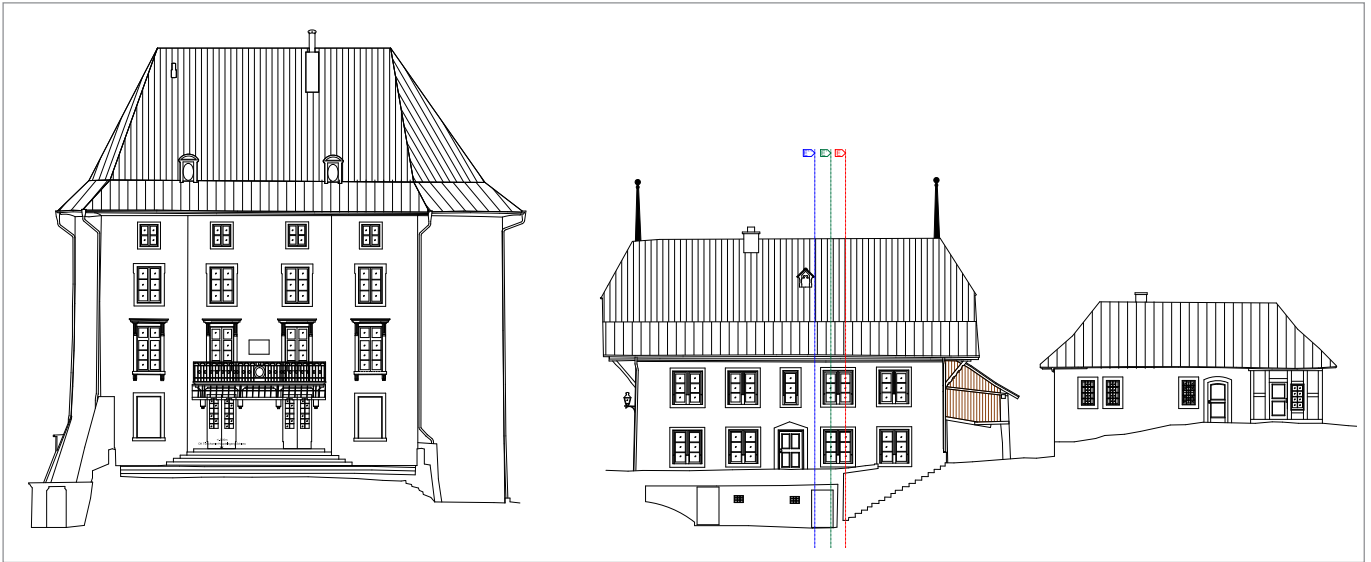
- 9 Grundrisspläne
- 5 Vertikalschnitte
- 10 Fassadenansichten

Erstellung digitales Terrainmodell der Liegenschaft inkl. Längsprofile

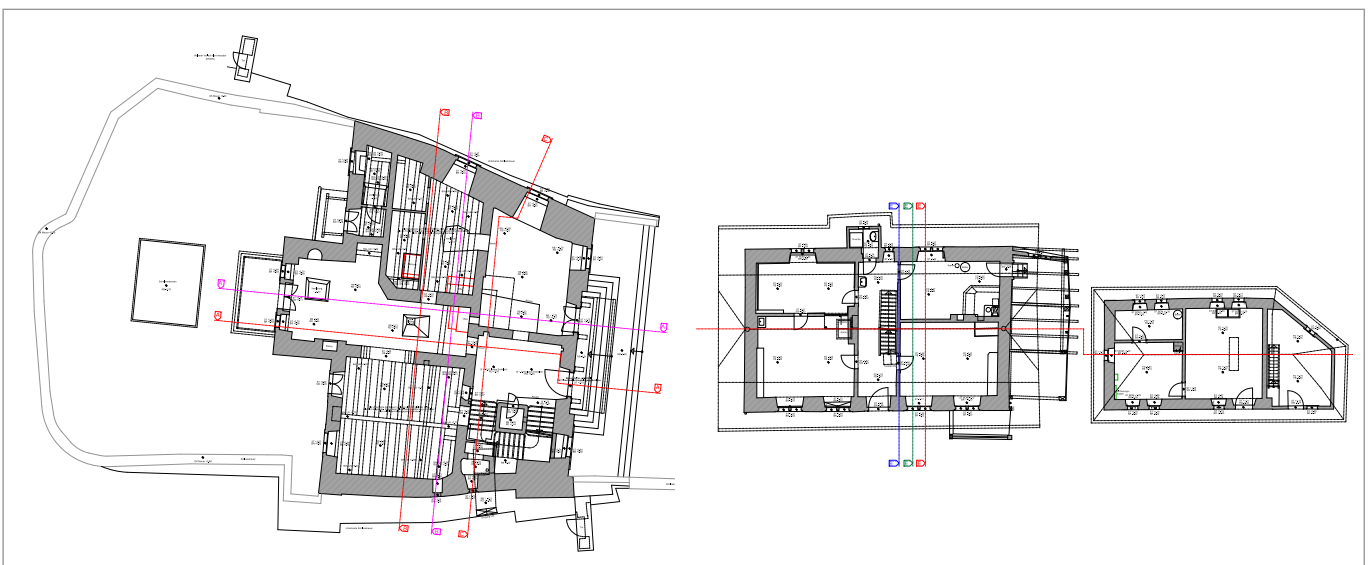
---

**REFERENZPERSON**

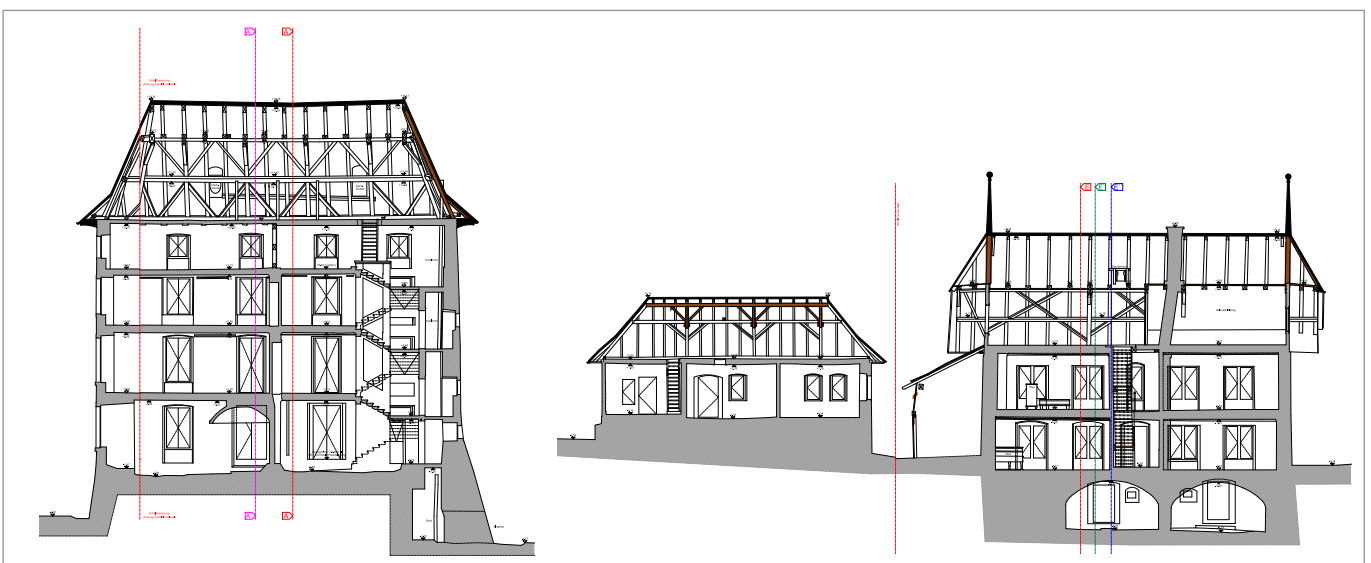
Castor Huser



Fassadenansicht Nordost-Fassade Schloss (links) sowie Südost-Fassade Wasch- und Knappenhaus (Mitte u. rechts)



Grundriss Erdgeschoss Schloss (links) sowie Wasch- und Knappenhaus (Mitte u. rechts)



Schnitt durch das Schloss (links) sowie durch das Wasch- und Knappenhaus (Mitte u. rechts)

