

## Referenzprojekt

## Quartierplanung und Baulandumlegung Dürrenboden, Laufen



---

**AUFTRAGGEBER**

Vollzugskommission BLU Dürrenboden, Laufen  
Stadt Laufen

---

**AUSFÜHRUNG**

2008 bis heute

---

**LEISTUNGEN**

- Begleitung der Quartierplanung Dürrenboden (Einsprachenbehandlung und Genehmigungsphase)
- Waldbaulinienplan
- Neuzuteilungsprojekt
- Beratung und Begleitung der Kommissionen

---

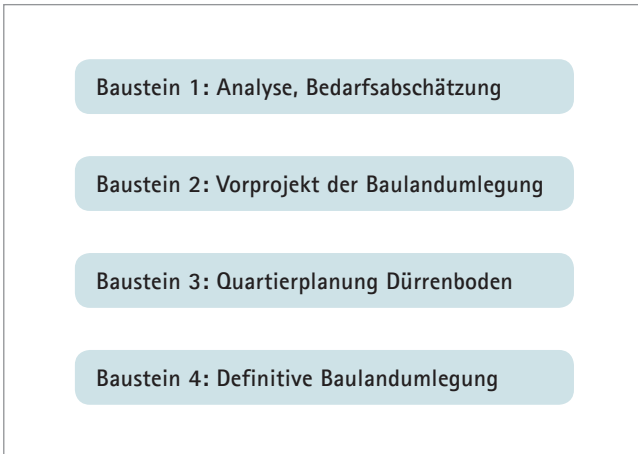
**REFERENZPERSONEN**

Roland Keller, Präsident der Vollzugskommission  
Lilli Kuonen, Mitglied des Stadtrates  
Martin Hofer, Bauverwalter

## PROJEKTINFORMATIONEN

Die Durchführung der Baulandumlegung «Dürrenboden» ist komplex. Die vielfältige Aufgabenstellung erfordert eine dauernde Koordination und Abstimmung der Tätigkeiten und eine intensive Kommunikation mit allen involvierten Stellen.

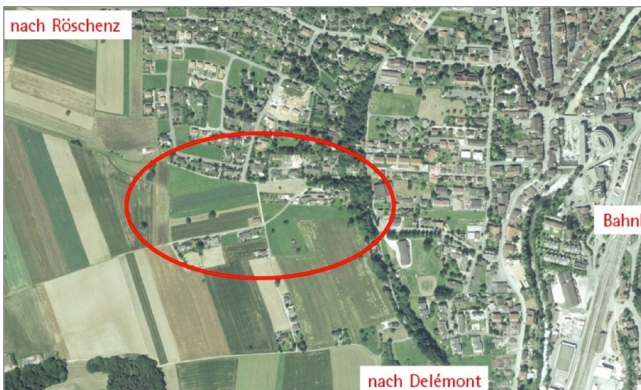
Das Projekt lässt sich in 4 Bausteine gliedern:



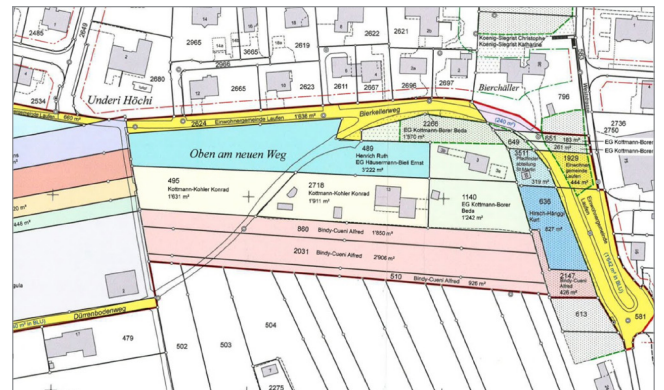
Die ersten beiden Bausteine dienen dazu, die für den Erfolg des Projektes entscheidenden Grundsatzfragen zu klären. Damit werden die Voraussetzungen geschaffen, ein optimiertes Neuzuteilungsprojekt zu entwickeln und die Nutzungsplanung anzupassen. In dieser Phase sind persönliche Kontakte und Gespräche mit den Grundeigentümern, der Gemeinde und den kantonalen Fachstellen wichtig und entscheidend für das Gelingen des Projektes.

Der dritte Baustein beinhaltet die Umsetzung der Quartierplanpflicht. Dazu beauftragt die BLU-Kommission zusammen mit dem Stadtrat eine Planungsfirma. Nach der regierungsrätlichen Genehmigung der Quartierplanung ist die Basis für die definitive Neuzuteilung geschaffen.

Baustein 4 beinhaltet die technisch-formale Umsetzung der Bestvariante in den definitiven Neuzuteilungsplan. Mit diesem Schritt wird das Grundeigentum neu strukturiert und ins Grundbuch eingetragen. Mit Abschluss der vierten Phase sind die Voraussetzungen für die Projektierung und den Bau der Quartierserschließung geschaffen.



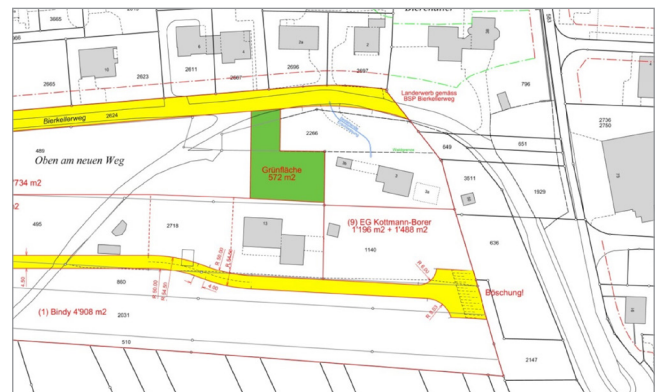
Gebietsübersicht



Ausschnitt alter Bestand



Ausschnitt Quartierplan Teil 1 Erschließung, Baubereiche



Ausschnitt Entwurf Neuzuteilungsplan

