

## Referenzprojekt

### Planungszone Hochwasserschutz Laufen



AUFTRAGGEBER Stadt Laufen

AUSFÜHRUNG 2009 – 2011

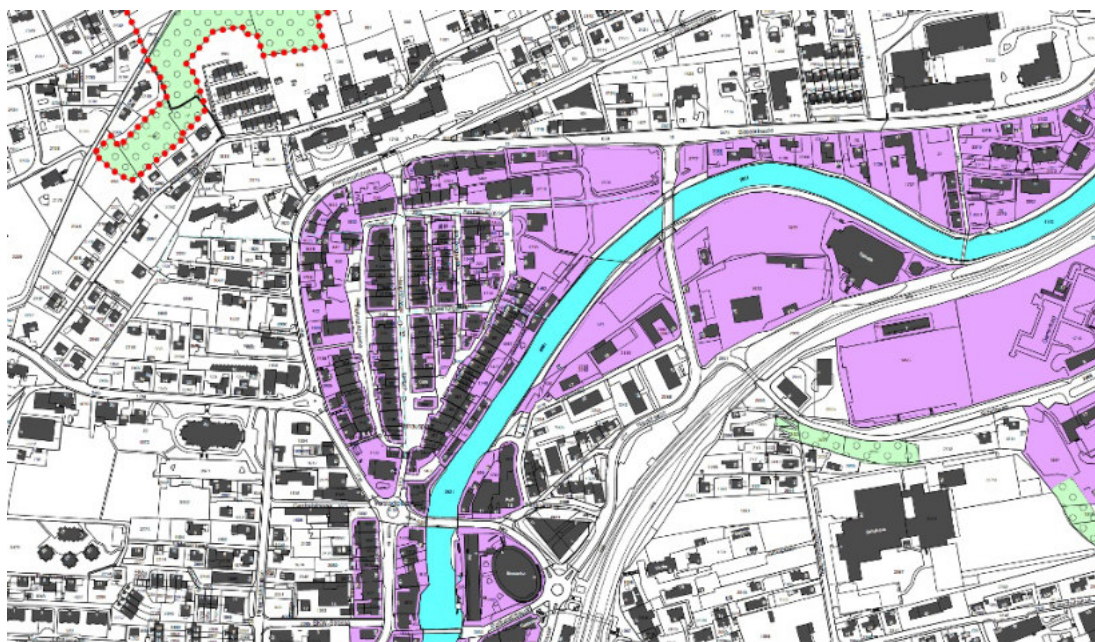
LEISTUNGEN → Planungszone Hochwasserschutz  
→ Richtlinien zur Planungszone

PROJEKTBEARBEITER Victor Holzemer (Gesamtleitung)

---

## PROJEKTINFORMATIONEN

Die Stadt Laufen wurde im Sommer 2007 von einem Hochwasser stark in Mitleidenschaft gezogen. Um solche Schäden in Zukunft zu vermindern, bedarf es an Schutzmassnahmen an gefährdeten Gebäuden. Dazu sind reglementarische Vorkehren über die Zonenvorschriften notwendig, welche jedoch nur mittelfristig umsetzbar sind. Mit dem Erlass einer Planungszone soll deshalb so rasch als möglich sichergestellt werden, dass zukünftige Bauprojekte die Anforderungen an den Hochwasserschutz erfüllen. Um eine einheitliche Umsetzung der Massnahmen in der Praxis zu gewährleisten, wurden zudem Richtlinien erarbeitet. Erfahrungen aus dem Berner Mattequartier wurden berücksichtigt.



Planungszone Hochwasser



In Laufen grenzen Wohnen und Gewässerraum unmittelbar aneinander

