

Referenzprojekt Zwingen, Dorfstrasse



AUFTRAGGEBER

Markus Cueni

AUSFÜHRUNG

2014

LEISTUNGEN

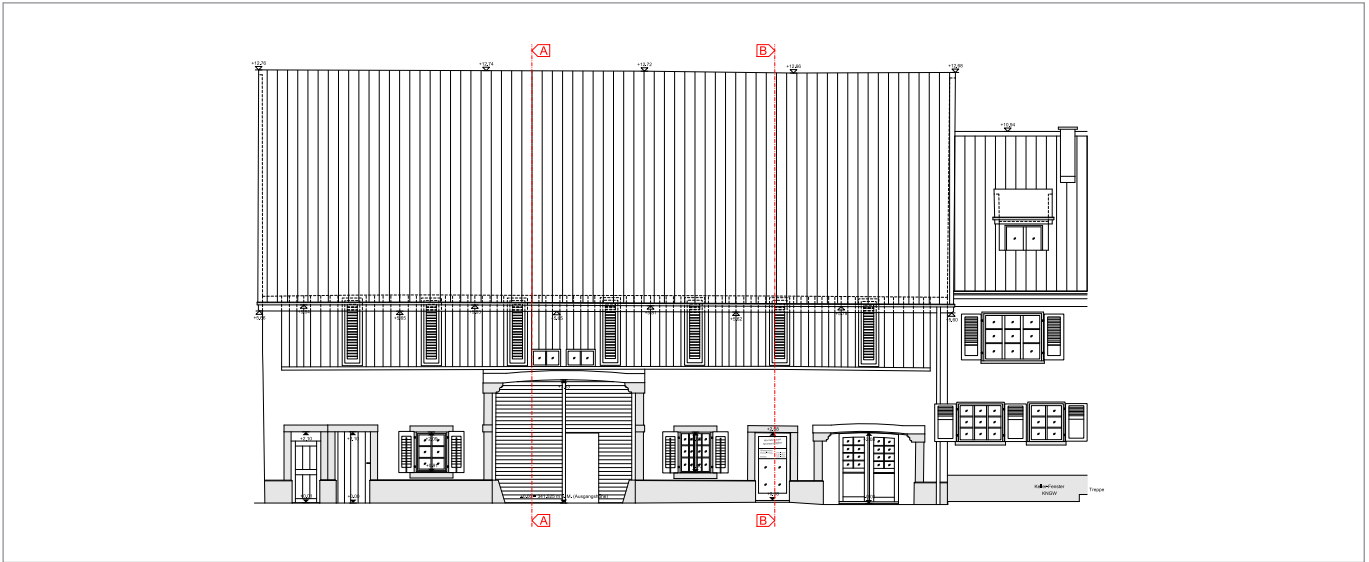
Vollständige Gebäudeaufnahme mittels 3D-Laserscanning

Erstellung detaillierter Grundlagenpläne im Massstab 1:50 nach SIA400:

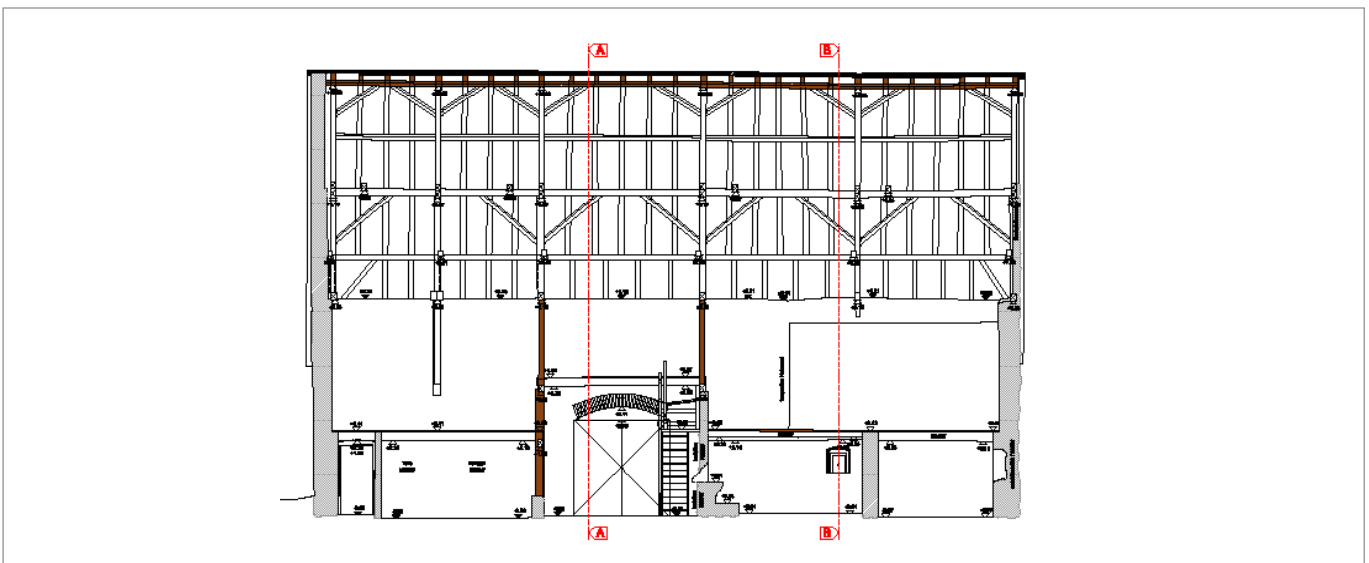
- 2 Grundrisspläne
- Vertikalschnitte
- Fassadenansichten

REFERENZPERSON

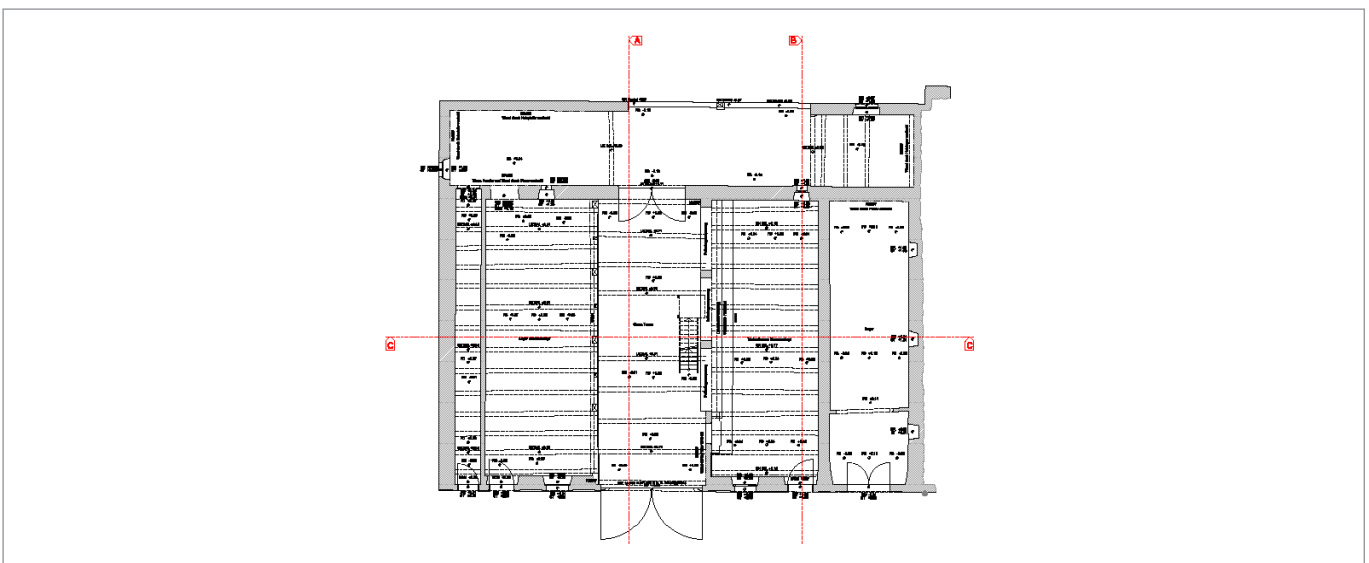
Markus Cueni



Fassadenansicht Süd-Fassade



Längsschnitt entlang Dachfirst



Grundriss Erdgeschoss mit Tenne sowie Verkaufsraum und Materiallager Blumenschopf

