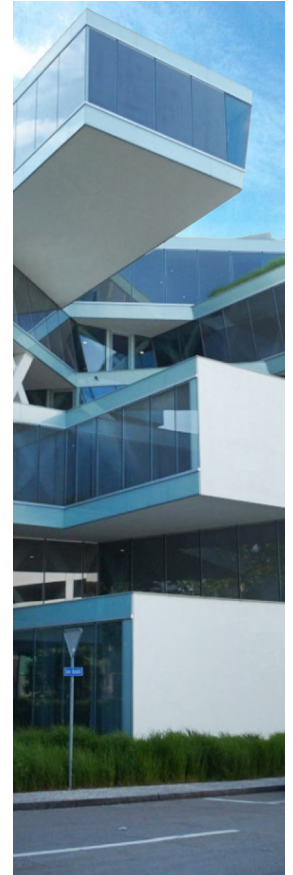


Referenzprojekt Actelion Business Center, Allschwil



BAUHERR

Actelion Pharmaceuticals Ltd., Allschwil

ARCHITEKT

Herzog & de Meuron, Basel

AUFTRAGGEBER

Herzog & de Meuron, Basel
Proplaning AG, Basel / Anliker AG Bauunternehmung, Emmenbrücke

AUSFÜHRUNG

2007 – 2010

LEISTUNGEN

- Bauherrenvermessung
- Vermessungskonzept
- Fixpunktnetze & Lotungen
- Bauwerkskontrollen & Deformationsmessungen
- Baumeistervermessung
- Stahlbauvermessung
- Fassadenvermessung

REFERENZPERSON

M. Fischer (Herzog & de Meuron), A. Vorraro / R. Hediger (Proplaning AG)
D. Vetter (Anliker AG)

