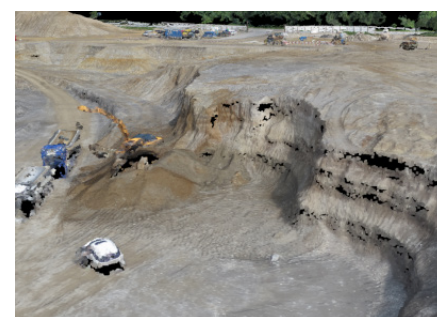
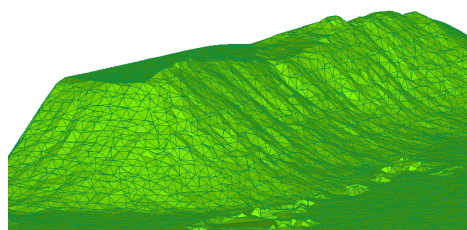
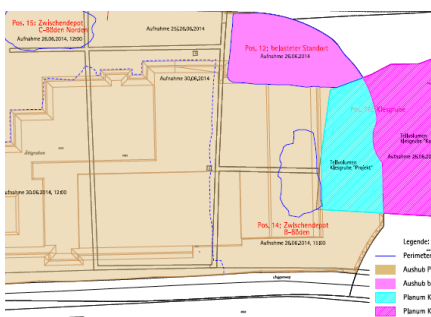


# Referenzprojekt

## Volumenberechnung Aushub LoBOS Pratteln + Halba



<b>BAUHERR</b>	Coop Genossenschaft, Direktion Immobilien, Bern
<b>AUFTRAGGEBER</b>	Sulzer + Buzzi Baumanagement AG, Olten
<b>AUSFÜHRUNG</b>	2014
<b>LEISTUNGEN</b>	Aufnahme Teilaushubvolumen mit Geo-Robot (Vermessungsdrohne) Berechnung Teilaushubvolumen in mehreren Etappen Berechnung Aufschüttungsvolumen Kiesgrube Dokumentation an Auftraggeber
<b>REFERENZPERSONEN</b>	Urs Frick, Christian Huckele (beide Sulzer + Buzzi Baumanagement AG)

