

# Referenzprojekt Dornach, Schulhaus Brühl



AUFTRAGGEBER

Bauverwaltung Dornach

AUSFÜHRUNG

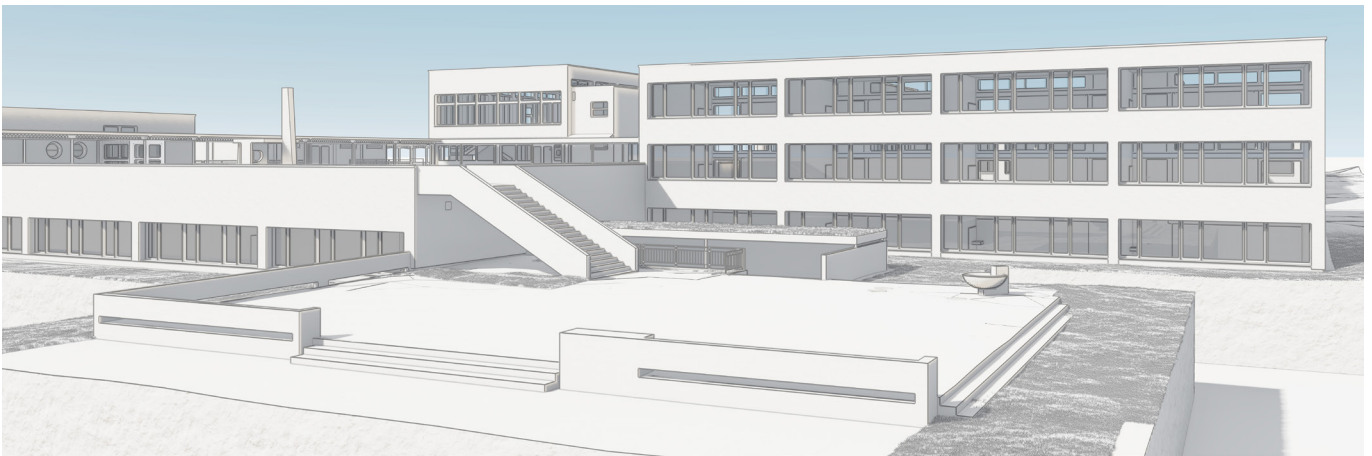
2024

LEISTUNGEN

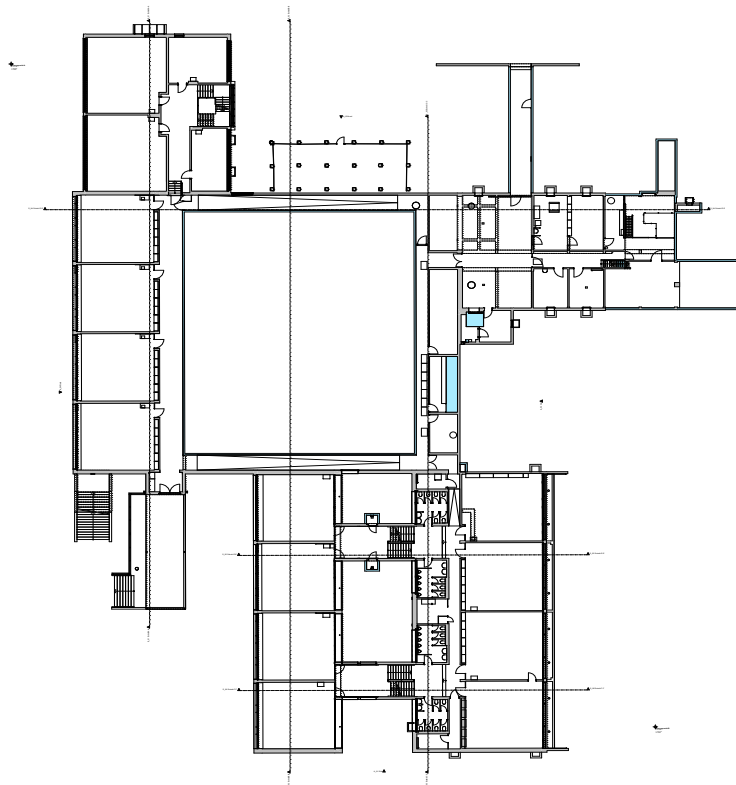
Vollständige Bestandsaufnahme der Schulgebäude mittels 3D-Laserscanning inkl. Pausenplatz und Umgebung:  
- Auswertung 3D-Modell ArchiCAD in LOD200  
- Erstellung 2D-Auszüge sämtlicher Grundrisse, Schnitte und Ansichten



Längsschnitt durch 3D-Modell



Auszug aus 3D-Bestandsmodell (ohne Textur)



Automatisierter 2D-Auszug aus einem Grundrissplan

