

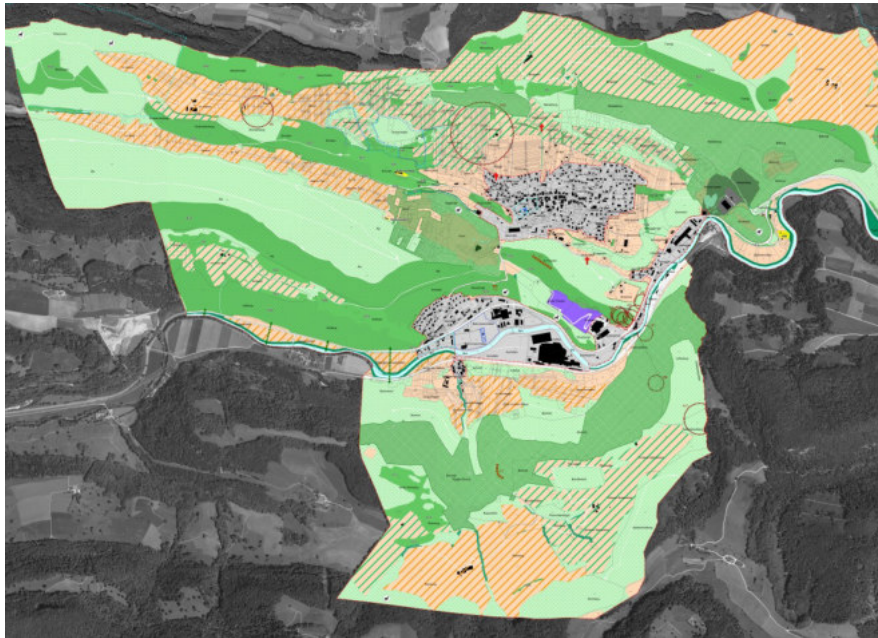
Referenzprojekt Zonenvorschriften Landschaft Liesberg



AUFTRAGGEBER	Gemeinde Liesberg
PARTNER	Hintermann & Weber, Reinach
AUSFÜHRUNG	2011 – 2017
LEISTUNGEN	<ul style="list-style-type: none"> → Projektleitung → Koordination Naturinventar → Raumentwicklungskonzept → Zonenvorschriften Landschaft
PROJEKTBEARBEITER	<p>Victor Holzemer (Gesamtleitung) Julia Stalder (Projektleitung)</p>

PROJEKTINFORMATIONEN

Der ehemalige Zonenplan Landschaft der Gemeinde Liesberg aus dem Jahr 1989 wurde revidiert. Mit der Revision wurde die Landschaftsplanung rechtlich zeitgemäss, die Anliegen der Bevölkerung wurden berücksichtigt und die verschiedenen Biotope unter Schutz gestellt und gefördert. Übergeordnete planerische Grundsätze fanden in den neuen Vorschriften Eingang, so dass ein „einandernebenliegendes Nebeneinander von Landwirtschaft, Natur und Freizeitnutzung“ abgesichert ist. Als Grundlage für die Landschaftsplanung wurde ein Naturinventar erstellt.



Zonenplan Landschaft



Nebeneinander von Landwirtschaft, Natur und Freizeitnutzung

