

Referenzprojekt Hemmiken, Büelweg 15



AUFTRAGGEBER

Triforium GmbH Architekturbüro, Tenniken

AUSFÜHRUNG

2013/2014

LEISTUNGEN

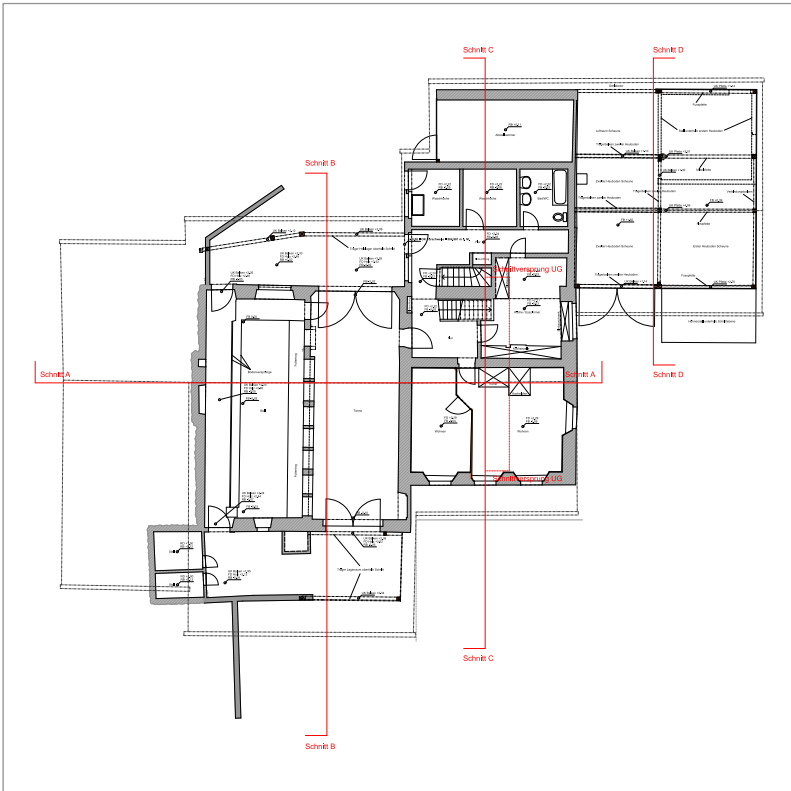
3D-Laserscanning im Aussen- und Innenbereich eines alten Bauernhauses
inkl. Scheune zur Erstellung verformungstreuer Grundlagenpläne
im Massstab 1:100

- 4 Grundrisse (UG, EG, 1.OG, DG)
- 4 Schnitte
- 4 Fassadenansichten

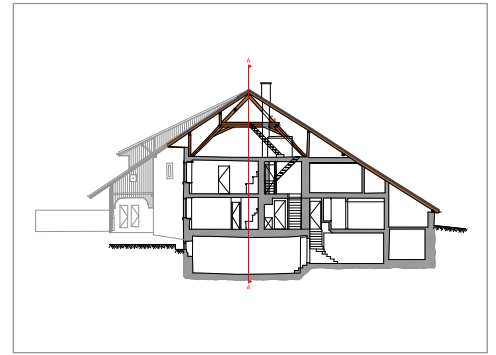
Vom vermessenen Gebäude waren keinerlei Pläne vorhanden:
Die aus den Laserscanning-Daten generierten CAD-Pläne dienen als präzise
und vollständige Planungsgrundlage für die beabsichtigten Umbauvorhaben.

REFERENZPERSON

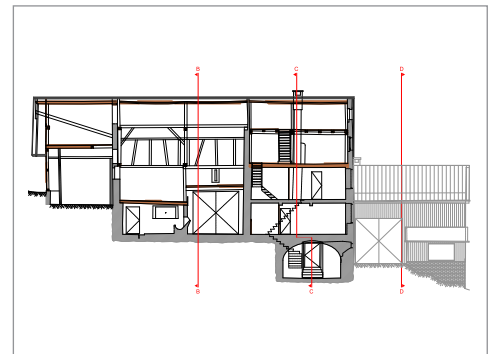
Carmen Baietti



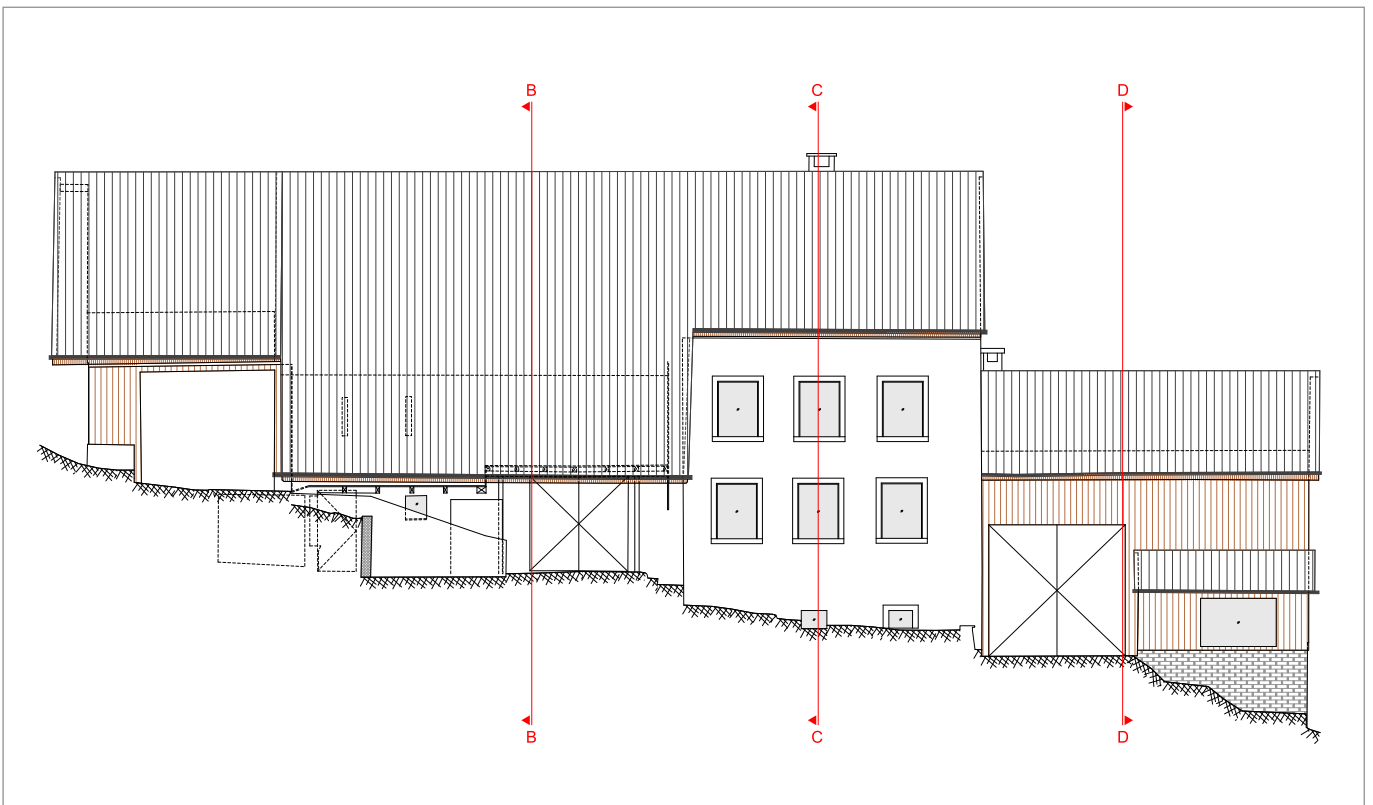
Grundriss Erdgeschoss durch Wohnhaus und beide Scheunen (links und rechts)



Querschnitt Wohnhaus



Längsschnitt durch Wohnhaus und Scheune



Fassadenansicht Süd-Fassade

