

Referenzprojekt

Revision Zonenvorschriften Siedlung Arlesheim



AUFTRAGGEBER

Gemeinde Arlesheim

PARTNER

Glaser Saxer Keller, Ingenieure und Architekten AG, Bottmingen
(Strassennetzplan)

AUSFÜHRUNG

2011 – 2017

LEISTUNGEN

→ Zonenvorschriften Siedlung

PROJEKTBEARBEITER

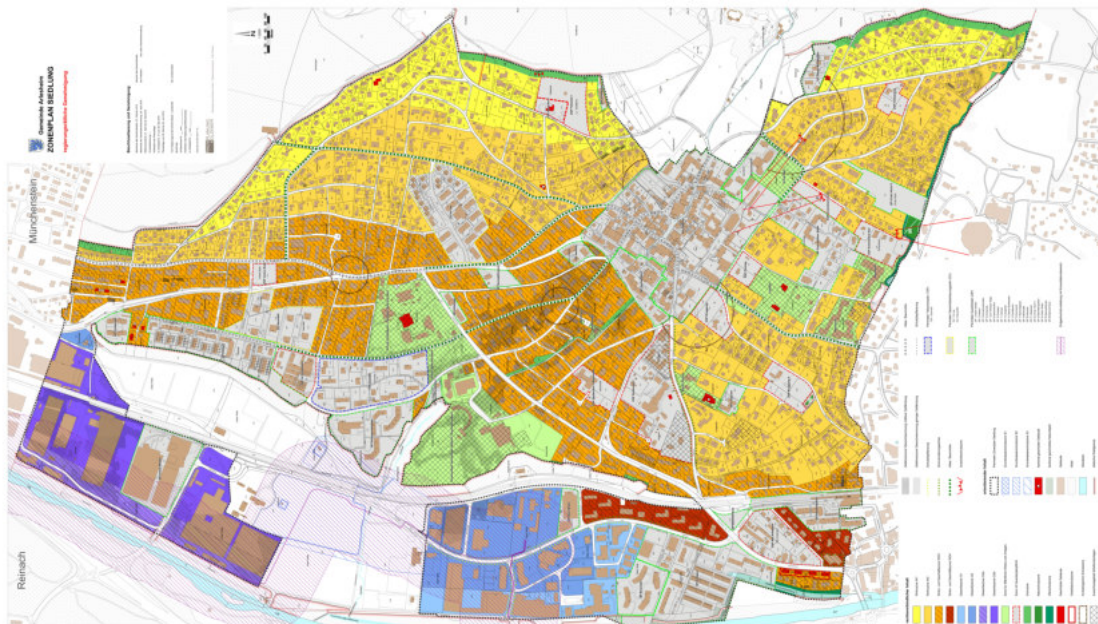
Victor Holzemer (Gesamtleitung)
Julia Stalder (Projektleitung)

PROJEKTINFORMATIONEN

Arlesheim ist als Wohngemeinde wie auch als Standort für Unternehmen gleichermaßen beliebt und verfügt im gesamten Siedlungsgebiet über einzigartige Qualitäten, welche im Rahmen der Ortsplanungsrevision gezielt erhalten und entwickelt werden. Entlang der bestens mit dem öffentlichen Verkehr erschlossenen Hauptachse werden die Voraussetzungen für die Schaffung von zusätzlichem attraktivem Wohnraum geschaffen. Für zukünftige Entwicklungsgebiete gewährleistet eine Quartierplanpflicht eine qualitätsvolle Bebauung. Auch im Gewerbegebiet ist gegenüber den bisherigen Vorschriften an dafür geeigneten Standorten eine Mehrnutzung möglich. Mit der Einführung der Grünflächenziffer wird auch bei einer Siedlungsentwicklung nach Innen sichergestellt, dass das charakteristische grüne Erscheinungsbild der Gemeinde erhalten bleibt.



Eine punktuelle Verdichtung wird möglich



Zonenplan

