

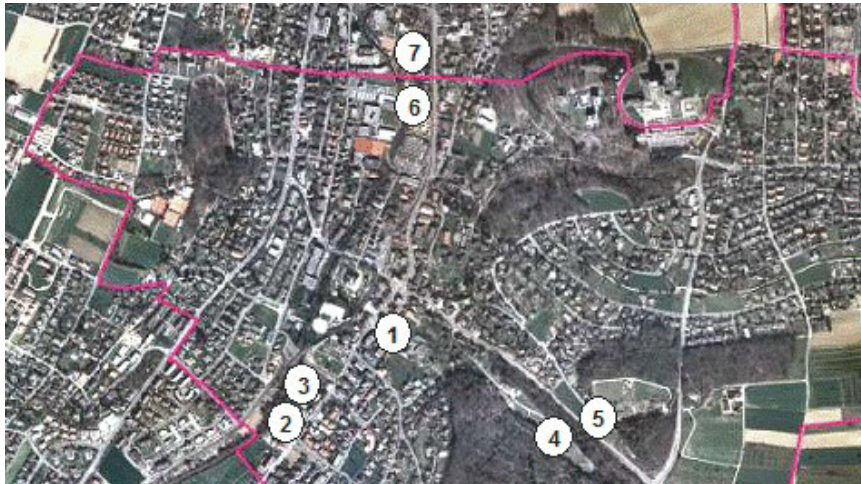
## Referenzprojekt Standortevaluation Werkhof Bottmingen



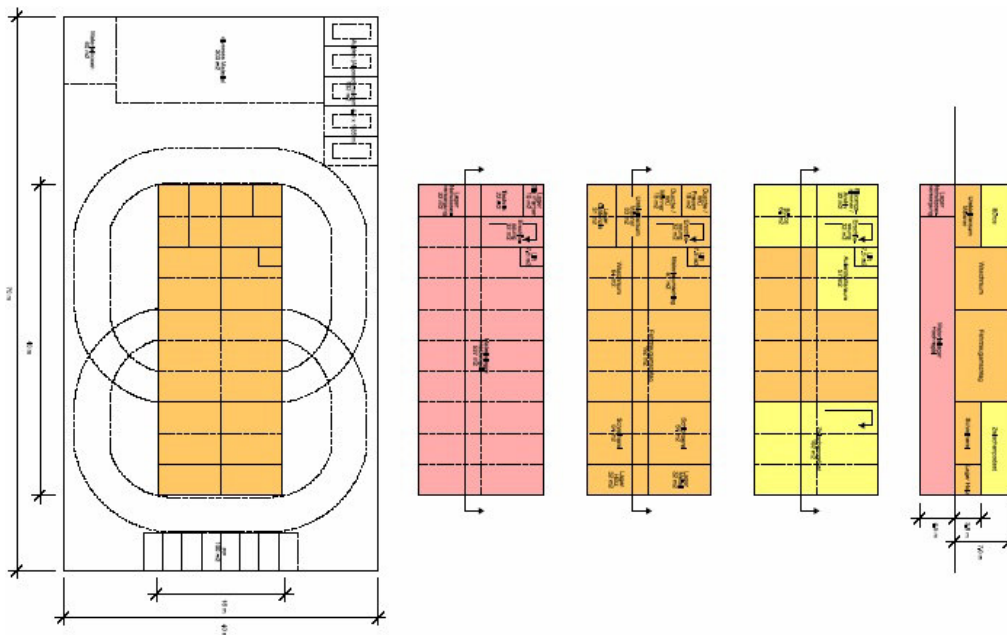
AUFTRAGGEBER	Gemeinde Bottmingen
AUSFÜHRUNG	2006 – 2007
LEISTUNGEN	<ul style="list-style-type: none"> <li>→ Raumkonzept</li> <li>→ Nutzwertanalyse</li> </ul>
PROJEKTBEARBEITER	Victor Holzemer (Gesamtleitung)

## PROJEKTINFORMATIONEN

Der Bottminger Werkhof liegt im Zentrum der Gemeinde in einem historischen Gebäudekomplex. Die Räumlichkeiten sind sanierungsbedürftig und eignen sich mit ihrem zentralen Standort gut für eine Nutzung mit höherer Wertschöpfung. Zusammen mit der Gemeinde erarbeitet unser Büro ein zeitloses, flexibles Raumkonzept für den Werkhof. Mittels Nutzwertanalyse ergleichen wir sechs Alternativstandorte miteinander, legen eine Rangfolge fest und geben eine Handlungsempfehlung ab.



Verschiedene Standorte wurden geprüft



Ein Raumprogramm wurde erstellt

