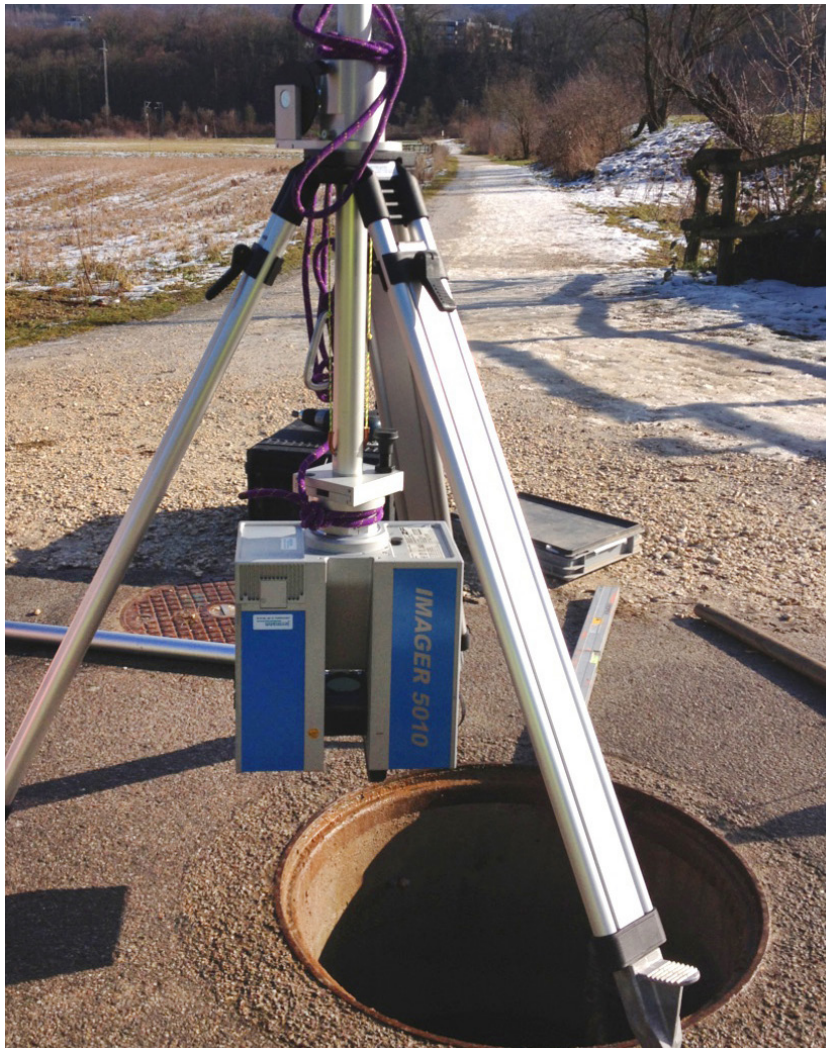


Referenzprojekt Schachtkammern-Laserscanning



AUFTRAGGEBER

Amt für Industrielle Betriebe Baselland

AUSFÜHRUNG

2013

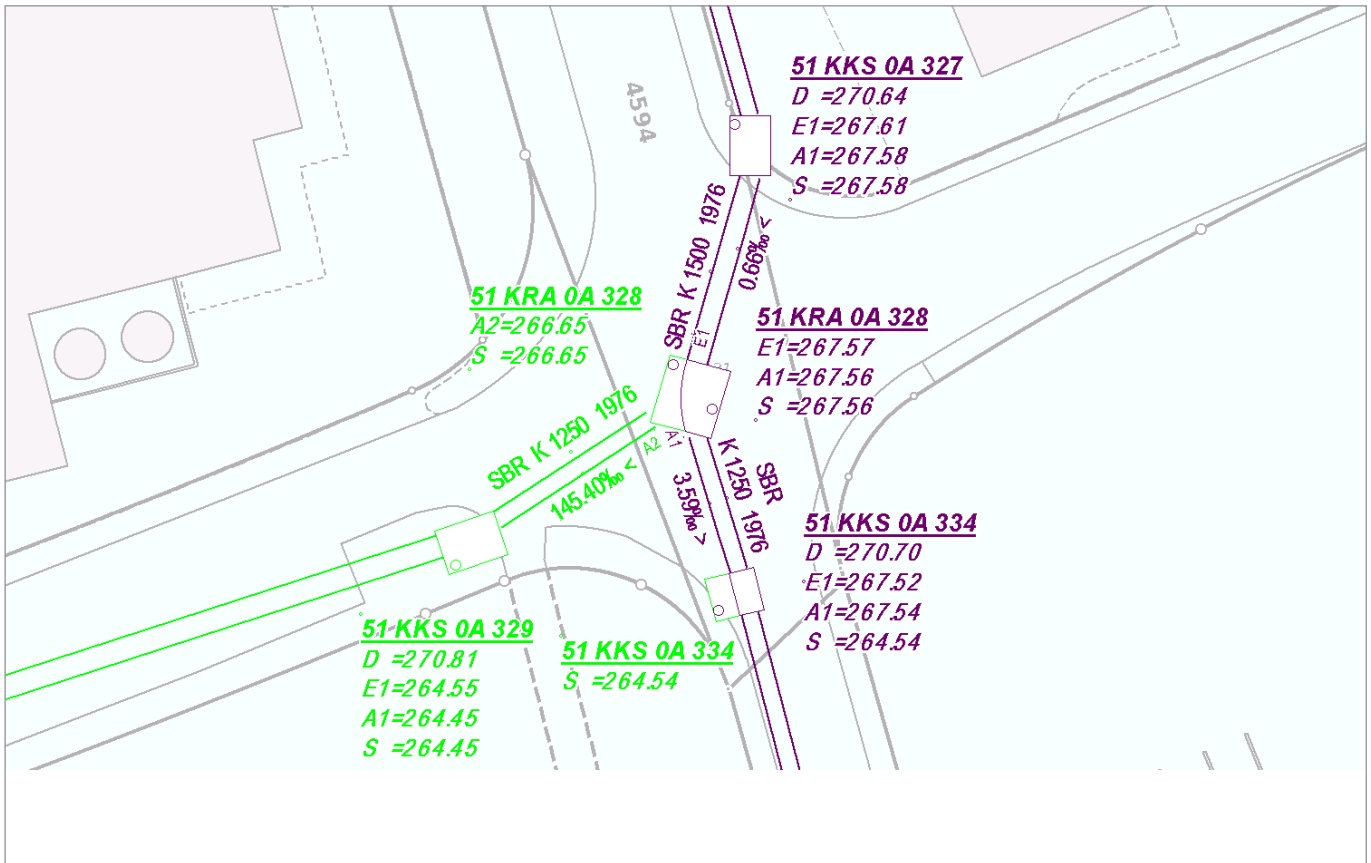
LEISTUNGEN

3D-Laserscanning der Bauwerksgeometrie diverser Schachtkammern zur korrekten Dokumentation & Nachführung der Bauwerke per Geoinformationssystem:

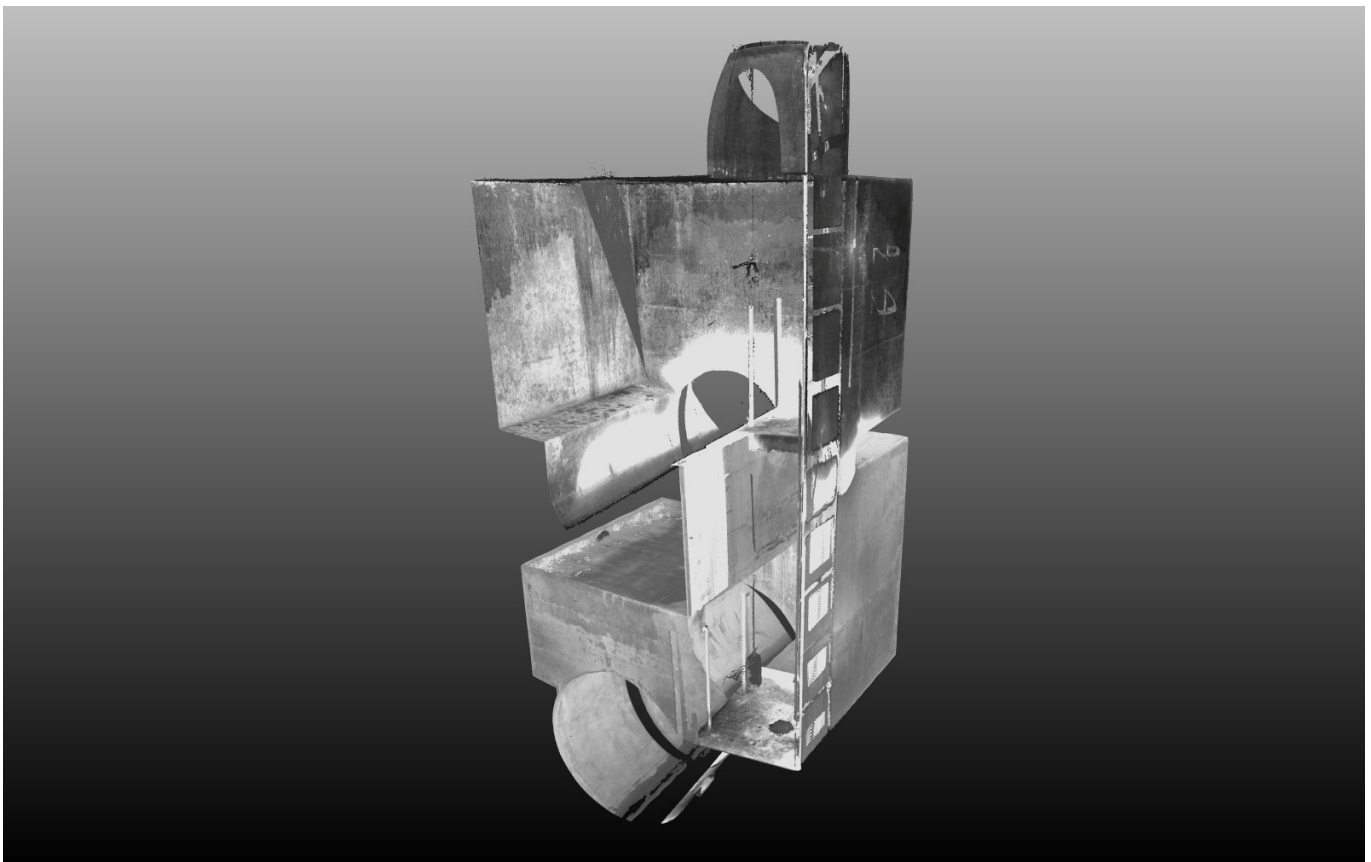
- Grundriss pro Schachtkammer inkl. Höhenkoten
- Integration Geometrie-Daten in einem GIS inkl. Sachdaten-Zuweisung
- 3D-Messfunktionalität über Internet

REFERENZPERSON

Friedel Dürrenberger



Digitaler Kanalisationsplan im Geoinformationssystem (GIS)/Werkinformationssystem



3D-Punktwolke Schachtbauwerk

