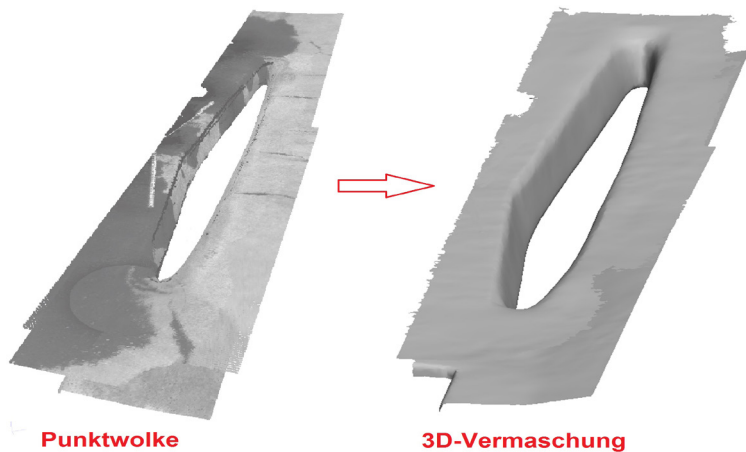
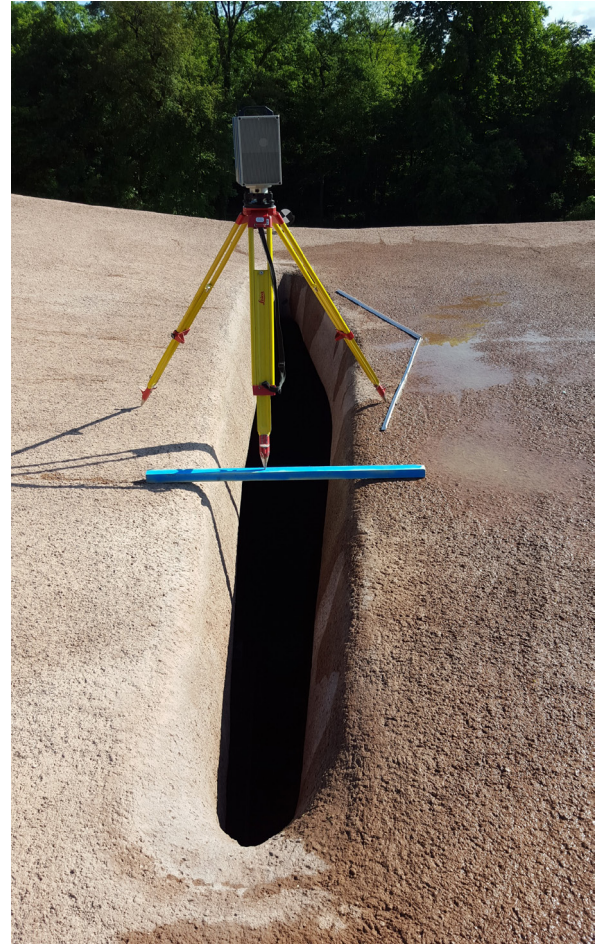


## Referenzprojekt

# Muttenz, Oblicht-Scanning Trinkwasseranlage



### ARCHITEKT / AUFTRAGGEBER

Oppenheim Architecture & Design Europe, Muttenz

### AUSFÜHRUNG

2016

### LEISTUNGEN

Oberflächenmodell anhand 3D-Punktwolke

Um ein präzises Gegenstück für den Deckenschlitz des Oblichts entwerfen zu können, erstellten wir anhand der 3D-Punktwolke ein exaktes Abbild in Form einer 3D-Vermaschung.

- 3D-Laserscanning Oblicht
- Erstellung und Bereinigung einer 3D-Vermaschung

### REFERENZPERSON

Frederic Borruat

