

Referenzprojekt

Sissach, Bergweg 28

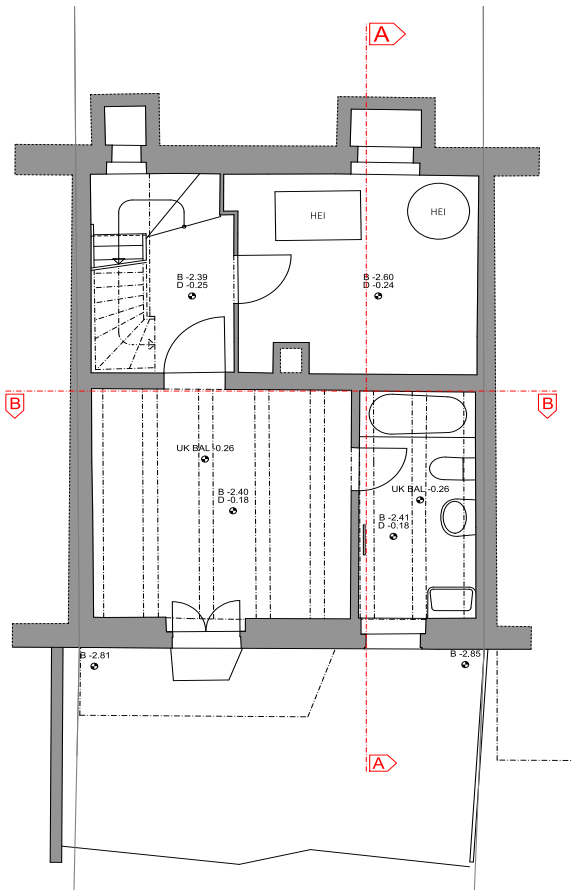


AUFTRAGGEBER Beratungs- und Planungsbüro

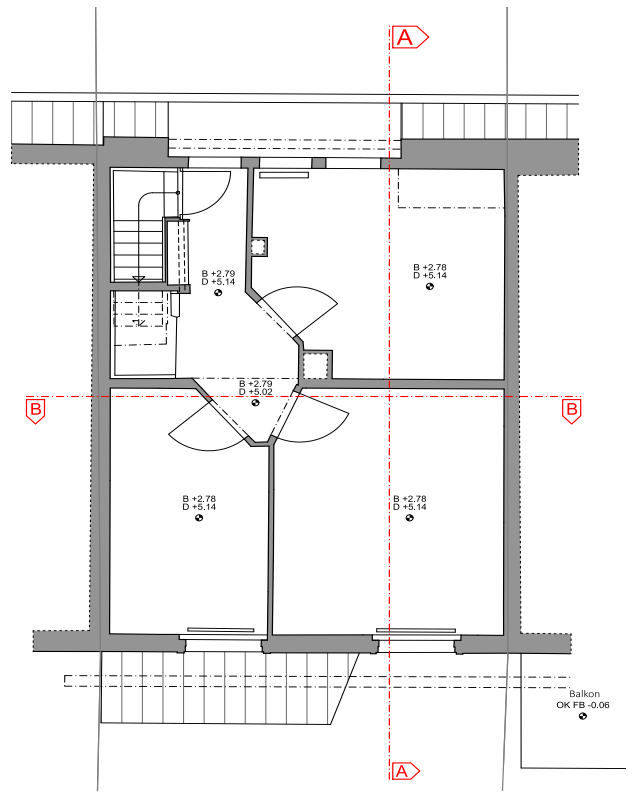
AUSFÜHRUNG 2020

LEISTUNGEN Bestandsaufnahme eines Reiheneinfamilienhauses mittels 3D-Laserscanning und Planauswertung im Detaillierungsgrad 1:100 in Anlehnung an die SIA400 Norm

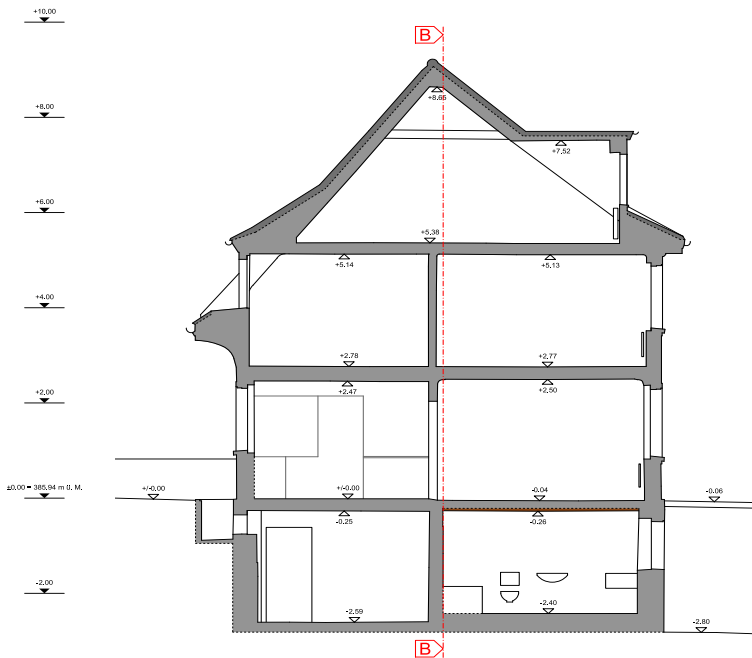
- Auswertung von 4 Grundrissen
- Auswertung von 2 Vertikalschnitten
- Auswertung von 2 Fassadenansichten



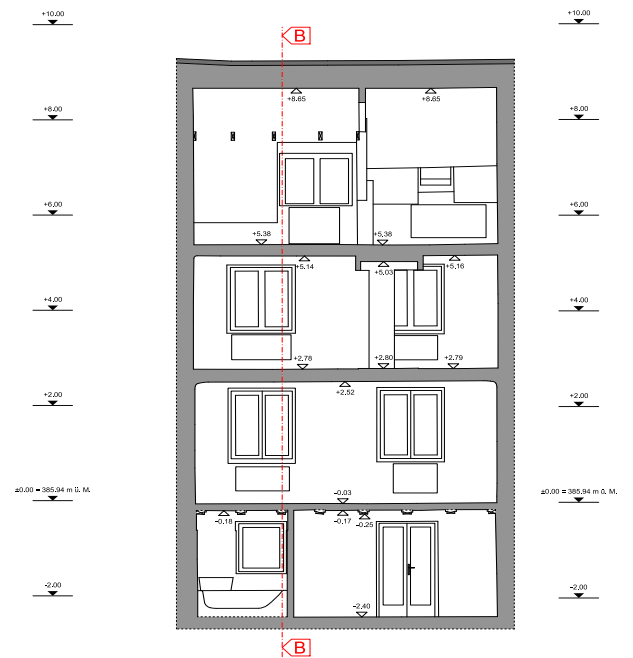
Grundriss 1:100 vom Untergeschoss



Grundriss 1:100 vom Obergeschoss



Querschnitt 1:100 durch Wohnhaus



Längsschnitt 1:100 durch Wohnhaus

