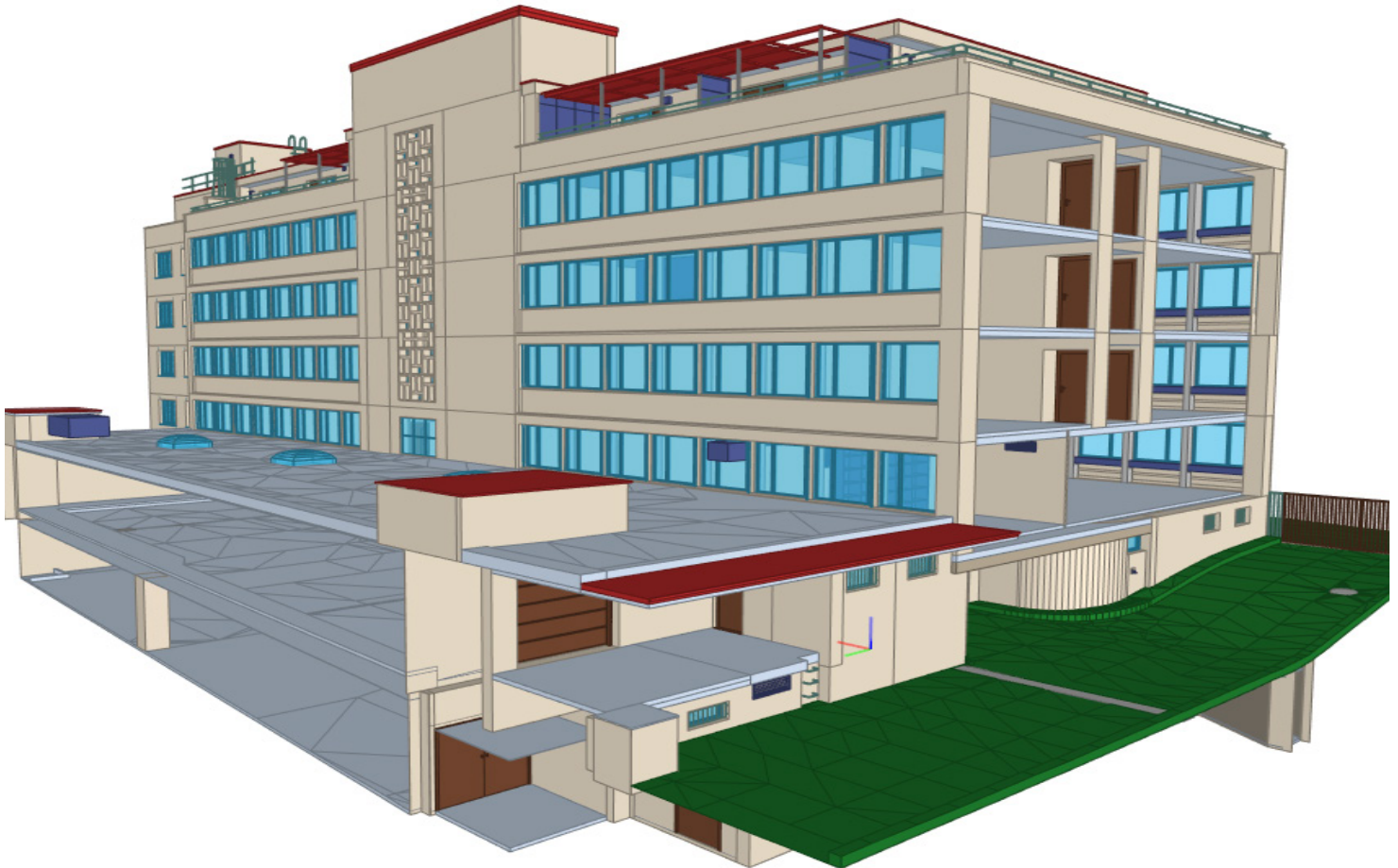


Referenzprojekt

Basel, Bürogebäude Hochbergstrasse 158

**AUFTRAGGEBER**

Kanton Basel-Stadt

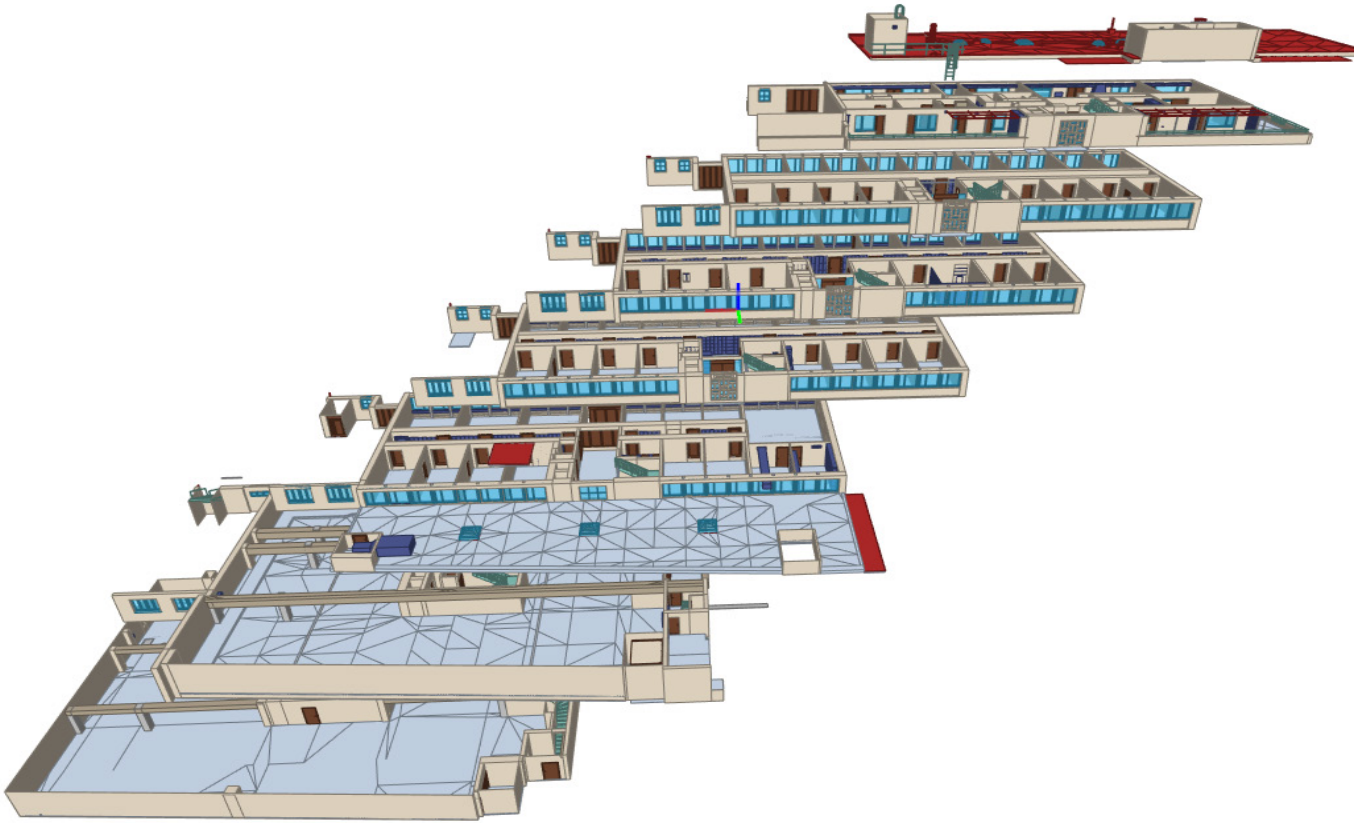
AUSFÜHRUNG

2020

LEISTUNGEN

Bestandsaufnahme mittels 3D-Laserscanning und Modellierung im ArchiCAD (LOD200)

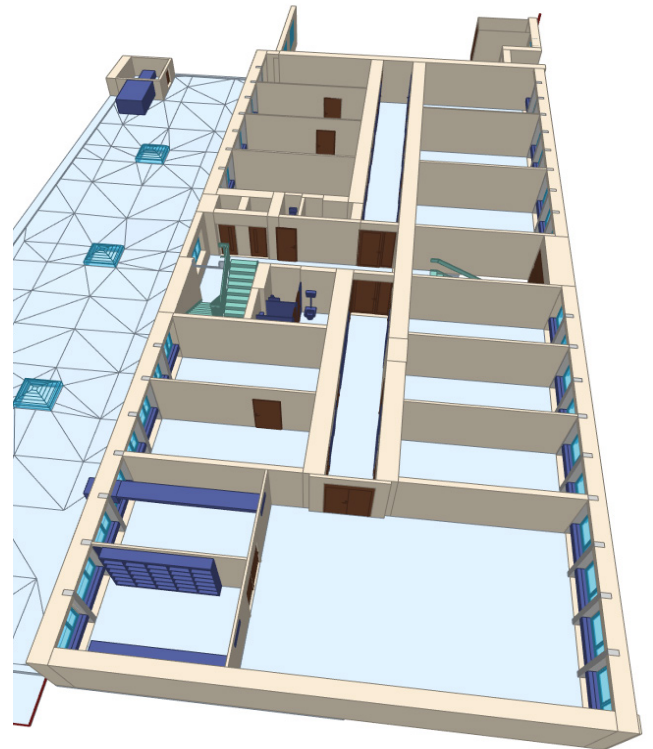
- 3D-Modellierung komplettes Bürogebäude inkl. 3 Untergeschosse
- exakte, vollständige und detailgetreue Modellierung der Gebäudegeometrien
- Abgabe als 3D-ArchiCAD Modell in LOD200
- Abgabe automatisierte 2D-Planauszüge aus 3D-Modell
 - 10 Grundrisse
 - 2 Vertikalschnitte
 - 4 Fassadenansichten



3D-ArchCAD Modell - geschossweise Auswertung



Detailansicht Treppenhaus



Detailansicht Obergeschoss

