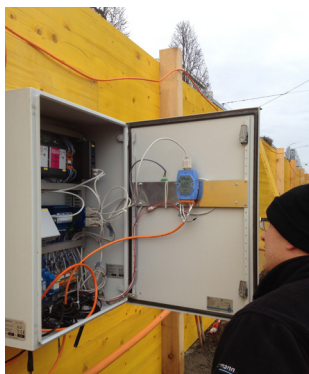


## Referenzprojekt

# Vermessung Baugrube Meret-Oppenheim Hochhaus, Basel



### BAUHERR

Schweizerische Bundesbahnen SBB

### ARCHITEKT

Herzog & de Meuron, Basel

### AUFTRAGGEBER

Schnetzer Puskas Ingenieure AG, Basel  
Inova Intercity, Basel  
Anliker AG Bauunternehmung, Emmenbrücke

### AUSFÜHRUNG

2015 – 2016

### LEISTUNGEN

Baufixpunktnetz  
Achsabsteckungen  
Höhenangaben  
Spundwandabsteckung  
Bestandesaufnahme mit 3D-Laserscanning  
Koordinatenberechnung für Unternehmer  
Kontrollmessungen Aushub  
Überwachung Umgebung mittels Präzisionsnivellement  
Autom. Überwachung BVB-Fahrleitungsmasten mit Neigungssensoren (Klinometer)

### REFERENZPERSONEN

Salomé Hug-Meier, Thomas Gutzwiller (beide Schnetzer Puskas AG),  
Roger Bossert (Inova Intercity), Martin Schürmann (Anliker AG)

