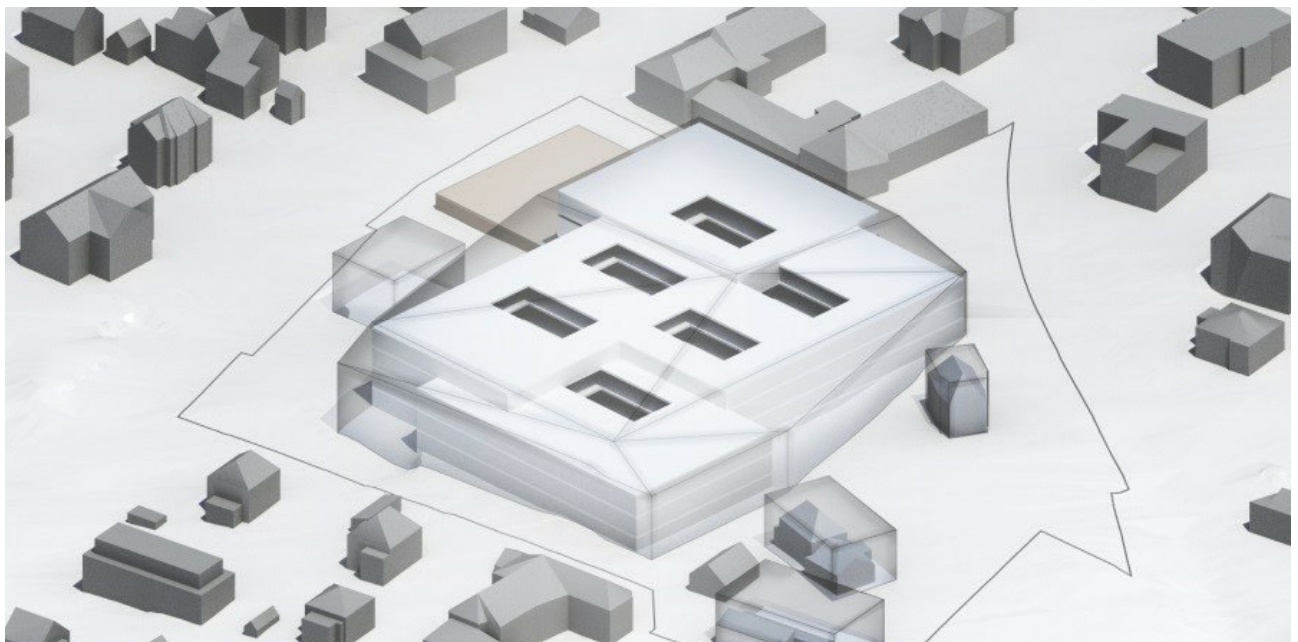


Referenzprojekt Quartierplanung Klinik Arlesheim



AUFTRAGGEBER

Klinik Arlesheim

PARTNER

UC'NA Architekten ETH SIA BSA, Zürich (Architektur)
Rudolf Keller & Partner, Muttenz (Verkehrsgutachten)

AUSFÜHRUNG

2015 – 2017

LEISTUNGEN

- Quartierplanvorschriften
- Quartierplanvertrag

PROJEKTBEARBEITER

Victor Holzemer (Gesamtleitung)
Andreas Ballmer (Projektleitung)

REFERENZPERSONEN

Prof. Philipp Schneider, Verwaltungsratspräsident Klinik Arlesheim
Karl-Heinz Zeller, Verwaltungsrat Klinik Arlesheim
René Häner, Bauverwalter, Arlesheim

PROJEKTINFORMATIONEN

Die Klinik Arlesheim, ein wichtiger Arbeitgeber und Grundversorger in der Region, erhöht ihre Kapazitäten durch einen Neubau. Das Areal liegt zentral im Dorf, umgeben von anderen, zum Teil sensiblen Nutzungen, und verfügt selbst über einen wertvollen Park. Die sich daraus ergebenden Anforderungen wurden mittels einer Testplanung und einer städtebaulichen Studie erörtert. Darauf aufbauend konnten schlanke Quartierplanvorschriften formuliert werden, welche einen Wettbewerb oder einen Studienauftrag verlangen. Ein Wettbewerb wird nach Abschluss der Quartierplanung durchgeführt. Eine besondere Stärke der Quartierplanung besteht darin, dass der bestehende Park ungeschmälert erhalten werden kann. Dank der gleichzeitigen Planung des Gemeindesaals konnte eine gemeinsame Lösung für die Parkierung gefunden werden.



Der Park heute



Erhaltung des Parks im Rahmen der Quartierplanung

