

Referenzprojekt

Mehrfamilienhaus Kirchplatz, Muttenz



AUFTRAGGEBER

Architekt Pierre Schär, Muttenz

AUSFÜHRUNG

2014

LEISTUNGEN

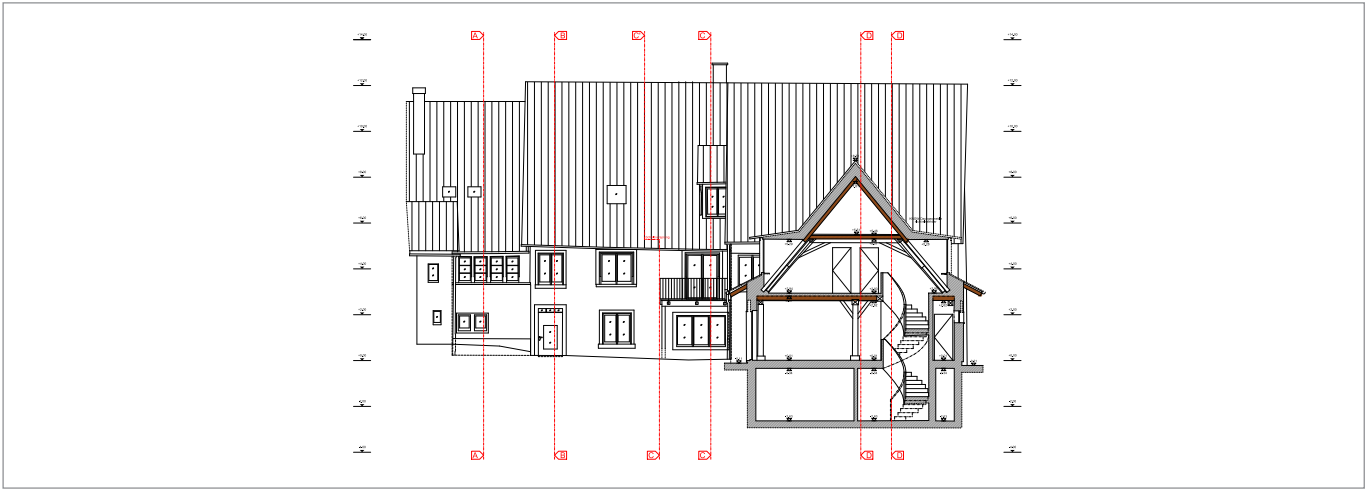
Vollständige Gebäudeaufnahme mittels 3D-Laserscanning

Erstellung detaillierter Grundlagenpläne im Massstab 1:50 nach SIA400:

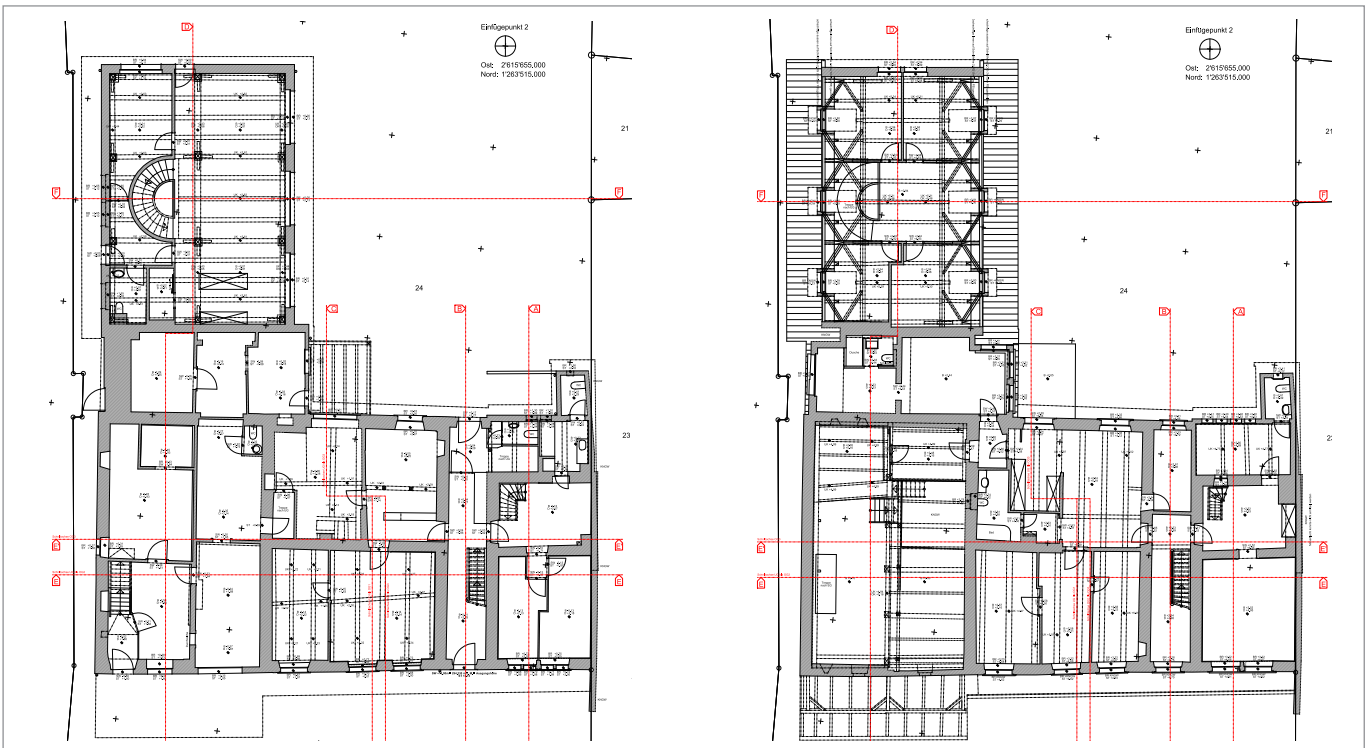
- 5 Grundrisspläne
- 6 Vertikalschnitte
- 4 Fassadenansichten

REFERENZPERSON

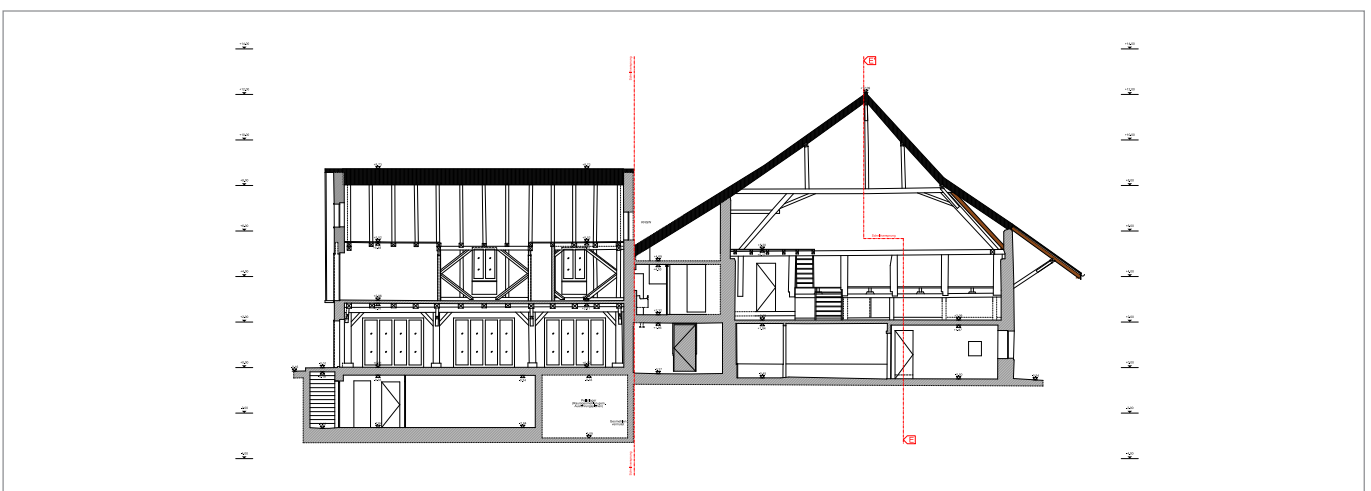
Pierre Schär



Fassadenansicht Ost-Fassade inkl. Querschnitt durch das angebaute Wohnhaus



Grundrisse Erdgeschoss und 1. Obergeschoss



Längsschnitt durch das angebaute Wohnhaus und den Scheunenteil des bestehenden Baukörpers

