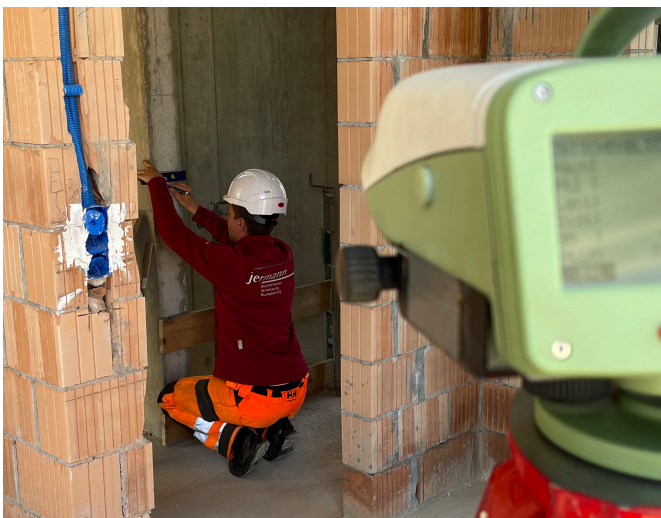


# Referenzprojekt Sandreutergarten, Riehen



## ARCHITEKT

Otto Partner Architekten AG, Liestal

## AUFTRAGGEBER

WSG AG, Basel

## AUSFÜHRUNG

2015 - 2021

## LEISTUNGEN

- Höhenaufnahmen und Terrainmodell
- 3D-Baufixpunktnetz
- Koordinatenberechnung für den Baumeister
- Koordination Schnurgerüstabnahme mit dem GVA BS
- Absteckung für den Rammvortrieb einer Abwasserleitung
- Erschütterungsmessung
- Meterrisse

## REFERENZPERSONEN

Andri Seipel (Otto Partner Architekten AG)  
Adrian Liehr & Florian Lindermer (WSG AG)

