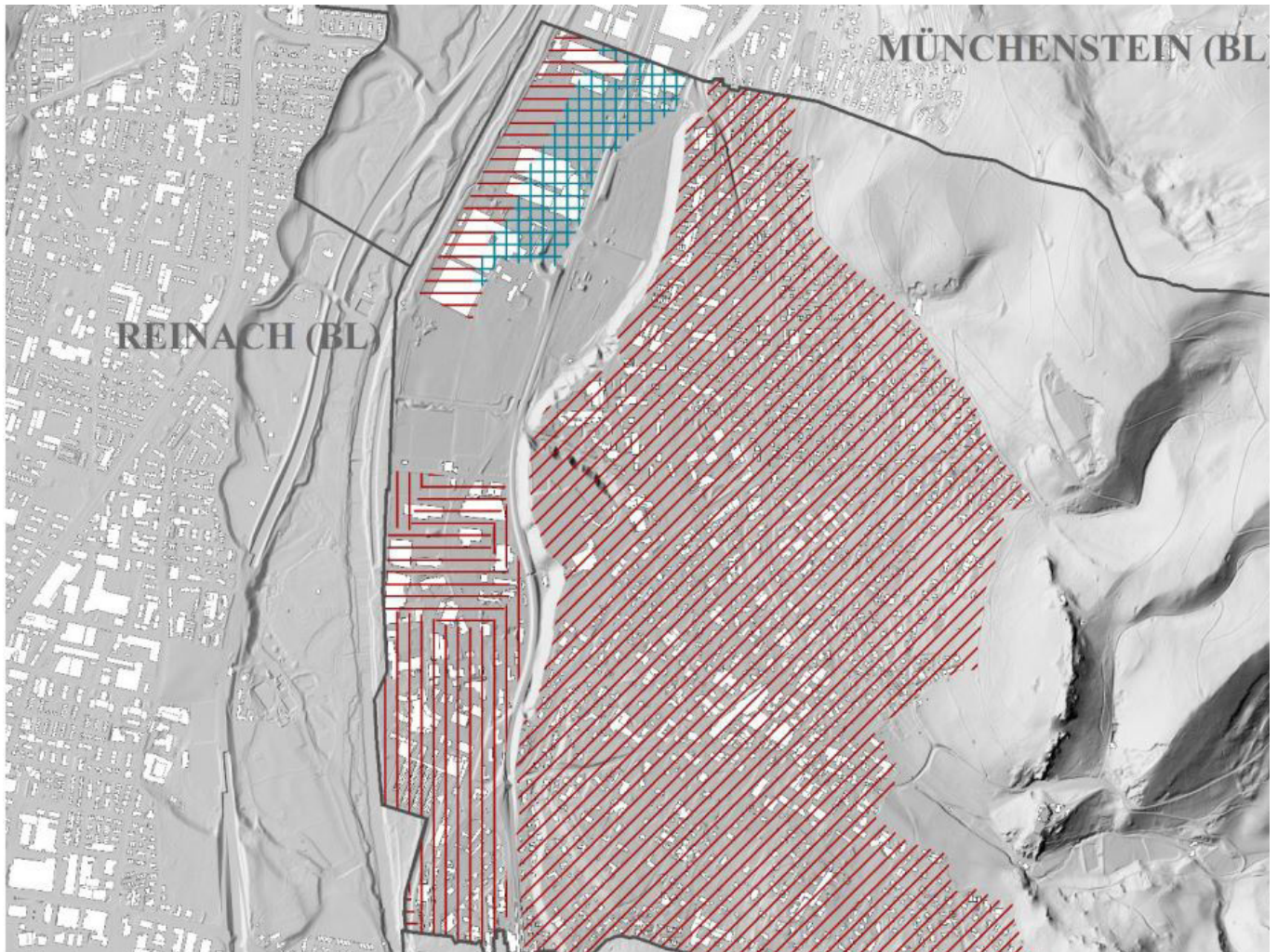


# Referenzprojekt Hochhauskonzept Arlesheim

**AUFTRAGGEBER**

Gemeinde Arlesheim

**AUSFÜHRUNG**

2020 - 2021

**LEISTUNGEN**

- Städtebauliche Analyse
- Hochhauskonzept

**REFERENZPERSON**

Victor Holzemer (Gesamtleitung)  
Jasmin Ganter (Projektleitung)

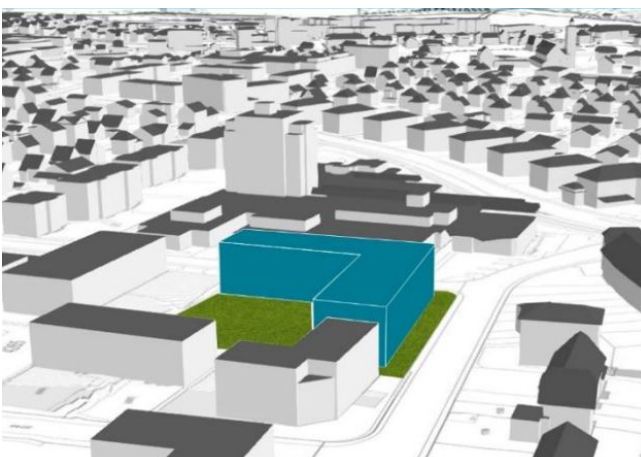
## Produktinformationen

Wächst die Bevölkerung, steigt auch die Nachfrage nach Wohnraum und Arbeitsplätzen. Um die weitere Zersiedlung des Landes zu stoppen, wird im Raumplanungsgesetz eine Siedlungsentwicklung nach innen angestrebt. Eine Möglichkeit für Regionen, sich weiterzuentwickeln, ist also, das bestehende Siedlungsgebiet zu verdichten, um den erhöhten Platzbedarf zu decken. Dies kann unter anderem durch den punktuellen Bau höherer Gebäude erreicht werden.

Im Rahmen des Hochhauskonzepts Arlesheim wird die Gemeinde in verschiedene Räume nach Ausschluss- oder Eignungskriterien geteilt. Die Beachtung des gemeindeübergreifenden Kontexts und durch die Überprüfung aller städtebaulichen und raumplanerischen Kriterien, entsteht ein sorgfältig erstelltes Konzept, das dem aktuellen Thema gerecht wird.



Visualisierung eines 60m Hochhauses im Möglichkeitsraum



Schema des Flächenverbrauchs einer Quartierplanung



Schema des Flächenverbrauchs eines Hochhauses

