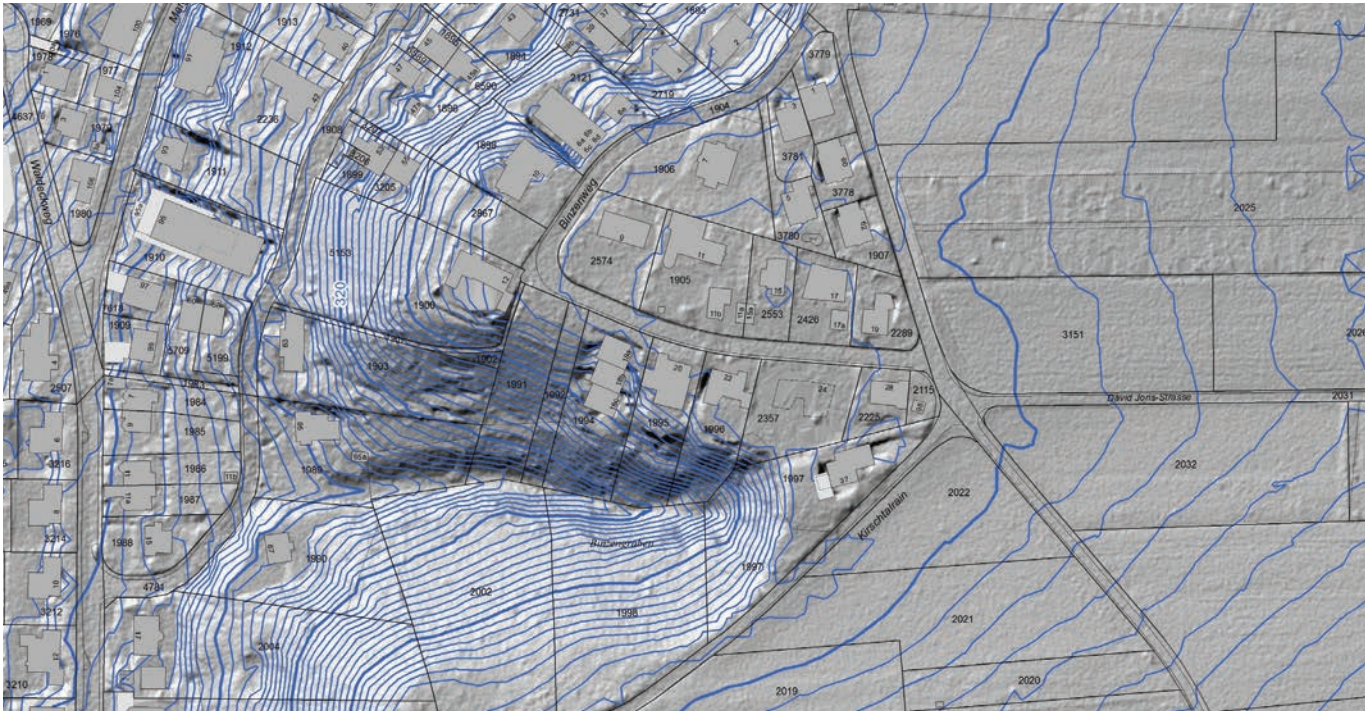


# Höheninformationen



Höhenkurvenplan Binningen mit Reliefdarstellung

## Die Höheninformation ist bei jedem Bauprojekt von Interesse.

Aus Flugaufnahmen können flächendeckende Höhenmodelle berechnet werden, welche den Ansprüchen für Vorprojekte und Projektstudien genügen. Genauso können sie der Bewilligungsbehörde zur Plausibilisierung dienen. Bei Baugesuchen im überbauten Gebiet stellt sich oft die Frage nach dem Terrainverlauf vor 30 Jahren, beziehungsweise dem gewachsenen Terrain. Die ältesten, fast flächendeckend vorliegenden 1m-Höhenkurven im Kanton Baselland stammen aus den Jahren 1962-1967.

Wir bieten folgende Höheninformationen als Plan oder im Geoportal an:

- Aktuelle Höhenkurven (0.5m Äquidistanz)
- Höhenkurven 1962-1967
- Relief (zur einfacheren Interpretation des Terrainverlaufs)
- Höhenfixpunkt-Protokolle

**GEMEINDE BINNINGEN**

AV Höhenfixpunkt, Datenblatt

<b>Nummer</b>	<b>NG295</b>
<b>Höhe [m.Ü.M]</b>	<b>336.424</b>
Art	HFP3
Entstehung	Neuanlage NG295
Datum	10.05.2012
Koordinate Y [m]	2610428.96
Koordinate X [m]	1264806.205

Höhenfixpunktprotokoll Binningen

